

Produktname: NCE2 Kaninchen-monoklonaler Antikörper**Katalog-Nr.: AMRe85826**

Nur für Forschungszwecke.

Zusammenfassung

Beschreibung	Rekombinanter monoklonaler Kaninchenantikörper
Host	Kaninchen
Anwendung	WB,IHC,ICC
Reaktivität	Menschlich
Konjugation	Unkonjugiert
Modifikation	Unverändert
Isotyp	IgG
Klonalität	Monoklonal
Form	Flüssig
Konzentration	-
Lagerung	Aliquotieren und bei -20°C lagern (12 Monate haltbar).Frost/Tau-Zyklen vermeiden.
Versand	Eisbeutel
Puffer	Gereinigter Antikörper in TBS mit 0,05 % Natriumazid, 0,05 % Schutzprotein und 50 % Glycerin.
Aufreinigung	Affinitätsreinigung

Anwendung

Verdünnungsverhältnis	WB 1:500-1:1000,IHC 1:50-1:100,ICC 1:50-1:200
Molekulargewicht	Calculated MW: 21 kDa; Observed MW: 21 kDa

Antigen-Informationen

Genname	NCE2
Alternative Namen	NCE2; NEDD8 carrier protein UBE2F; NEDD8 protein ligase UBE2F; NEDD8-conjugating enzyme 2
Gen-ID	140739.0
SwissProt ID	Q969M7
Immunogen	Rekombinantes Protein des humanen NCE2

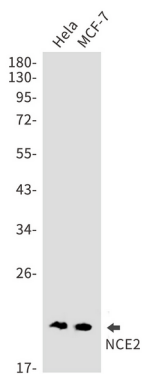
Hintergrund

Akzeptiert das ubiquitinähnliche Protein NEDD8 vom UBA3-NAE1-E1-Komplex und katalysiert dessen kovalente Anheftung an andere Proteine. Die spezifische Interaktion mit der E3-Ubiquitinligase RBX2, nicht aber mit RBX1, legt nahe, dass der RBX2-UBE2F-Komplex spezifische Zielproteine wie CUL5 neddyliert.

Forschungsbereich

-

Bilddaten



Western-Blot-Analyse von NCE2 in HeLa- und MCF-7-Lysaten unter Verwendung eines NCE2-Antikörpers.