

**Produktname: MYL2 Kaninchen-monoklonaler Antikörper****Katalog-Nr.: AMRe85822**

Nur für Forschungszwecke.

**Zusammenfassung**

<b>Beschreibung</b>	Rekombinanter monoklonaler Kaninchenantikörper
<b>Host</b>	Kaninchen
<b>Anwendung</b>	WB,IHC,IP
<b>Reaktivität</b>	Maus, Ratte
<b>Konjugation</b>	Unkonjugiert
<b>Modifikation</b>	Unverändert
<b>Isotyp</b>	IgG
<b>Klonalität</b>	Monoklonal
<b>Form</b>	Flüssig
<b>Konzentration</b>	-
<b>Lagerung</b>	Aliquotieren und bei -20°C lagern (12 Monate haltbar).Frost/Tau-Zyklen vermeiden.
<b>Versand</b>	Eisbeutel
<b>Puffer</b>	Gereinigter Antikörper in TBS mit 0,05 % Natriumazid, 0,05 % Schutzprotein und 50 % Glycerin.
<b>Aufreinigung</b>	Affinitätsreinigung

**Anwendung**

**Verdünnungsverhältnis** WB 1:500-1:1000,IHC 1:50-1:100,IP 1:10-1:20

**tnis**

**Molekulargewicht** Calculated MW: 19 kDa; Observed MW: 19 kDa

**Antigen-Informationen**

<b>Genname</b>	MYL2
<b>Alternative Namen</b>	Myosin regulatory light chain 2; ventricular/cardiac muscle isoform; MLC-2; MLC-2v
<b>Gen-ID</b>	4633.0
<b>SwissProt ID</b>	P10916
<b>Immunogen</b>	Ein synthetisches Peptid der humanen Myosin-Leichtkette 2

**Hintergrund**

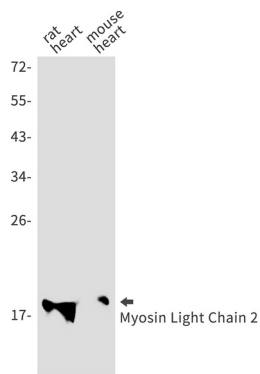
Myosin besteht aus sechs Polypeptidketten: zwei identischen schweren Ketten und zwei Paaren leichter Ketten. Die Myosin-

Leichtkette 2 (MLC2), auch bekannt als regulatorische Myosin-Leichtkette (MRLC), RLC oder LC20, existiert in verschiedenen Isoformen, abhängig von ihrer Verteilung. In der glatten Muskulatur wird MLC2 an Thr18 und Ser19 durch die Myosin-Leichtketten-Kinase (MLCK)  $\text{Ca}^{2+}$ /Calmodulin-abhängig phosphoryliert.

## Forschungsbereich

-

## Bilddaten



Western-Blot-Analyse der Myosin-Leichtkette 2 in Rattenherz- und Mausherzlysaten unter Verwendung des MYL2-Antikörpers.