

Produktname: Myelin-Basisches-Protein-Kaninchen-monoklonaler Antikörper**Katalog-Nr.: AMRe85815**

Nur für Forschungszwecke.

Zusammenfassung

Beschreibung	Rekombinanter monoklonaler Kaninchenantikörper
Host	Kaninchen
Anwendung	WB
Reaktivität	Maus, Ratte
Konjugation	Unkonjugiert
Modifikation	Unverändert
Isotyp	IgG
Klonalität	Monoklonal
Form	Flüssig
Konzentration	-
Lagerung	Aliquotieren und bei -20°C lagern (12 Monate haltbar).Frost/Tau-Zyklen vermeiden.
Versand	Eisbeutel
Puffer	Gereinigter Antikörper in TBS mit 0,05 % Natriumazid, 0,05 % Schutzprotein und 50 % Glycerin.
Aufreinigung	Affinitätsreinigung

Anwendung

Verdünnungsverhältnis	WB 1:500-1:1000
Molekulargewicht	Calculated MW: 33 kDa; Observed MW: 18 kDa

Antigen-Informationen

Genname	Myelin Basic Protein
Alternative Namen	Myelin membrane encephalitogenic protein; Myelin A1 protein
Gen-ID	4155.0
SwissProt ID	P02686
Immunogen	Ein synthetisches Peptid des humanen basischen Myelinproteins

Hintergrund

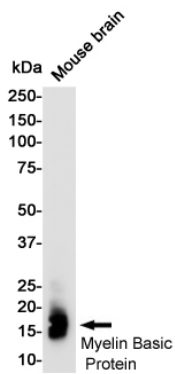
MBP gehört zur Familie der basischen Myelinproteine. Die klassischen MBP-Isoformen (Isoform 4 bis Isoform 14) sind die

häufigsten Proteinkomponenten der Myelinmembran im ZNS. Sie spielen sowohl bei deren Bildung als auch bei deren Stabilisierung eine Rolle. Die kleineren Isoformen könnten bei der Remyelinisierung geschädigter Axone im Rahmen einer Multiplen Sklerose von Bedeutung sein.

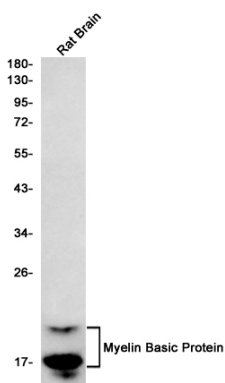
Forschungsbereich

-

Bilddaten



Western-Blot-Analyse des Myelin-Basischen Proteins in Mausgehirnlysaten unter Verwendung eines Antikörpers gegen das Myelin-Basische Protein.



Western-Blot-Analyse des Myelin-Basischen Proteins in Rattenhirnlysaten unter Verwendung eines Antikörpers gegen das Myelin-Basische Protein.