

Produktname: Alpha-Skelettmuskel-Aktin-Kaninchen-monoklonaler Antikörper
Katalog-Nr.: AMRe85813

Nur für Forschungszwecke.

Zusammenfassung

Beschreibung	Rekombinanter monoklonaler Kaninchenantikörper
Host	Kaninchen
Anwendung	WB,IHC,ICC,IP
Reaktivität	Mensch, Ratte
Konjugation	Unkonjugiert
Modifikation	Unverändert
Isotyp	IgG
Klonalität	Monoklonal
Form	Flüssig
Konzentration	0,51 mg/ml. Die Konzentration dieses Produkts kann chargenabhängig sein.
Lagerung	Aliquotieren und bei -20°C lagern (12 Monate haltbar).Frost/Tau-Zyklen vermeiden.
Versand	Eisbeutel
Puffer	Gereinigter Antikörper in TBS mit 0,05 % Natriumazid, 0,05 % Schutzprotein und 50 % Glycerin.
Aufreinigung	Affinitätsreinigung

Anwendung

Verdünnungsverhältnis	WB 1:500-1:1000,IHC 1:50-1:100,ICC 1:50-1:200,IP 1:10-1:20
Molekulargewicht	Calculated MW: 42 kDa; Observed MW: 42 kDa

Antigen-Informationen

Genname	alpha Skeletal Muscle Actin
Alternative Namen	ACTA1; ACTA; Actin; alpha skeletal muscle; Alpha-actin-1
Gen-ID	58.0
SwissProt ID	P68133
Immunogen	Ein synthetisches Peptid des menschlichen Muskelaktins

Hintergrund

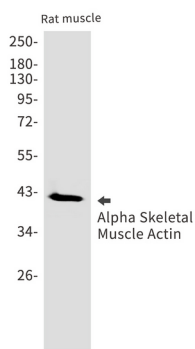
Aktine sind hochkonservierte Proteine, die an verschiedenen Arten der Zellmotilität beteiligt sind und ubiquitär in allen

eukaryotischen Zellen exprimiert werden.

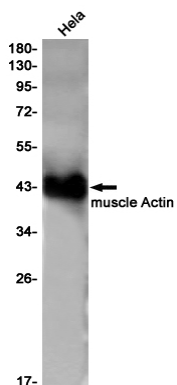
Forschungsbereich

-

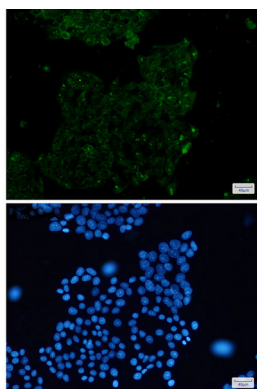
Bilddaten



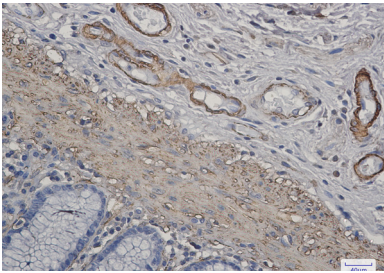
Western-Blot-Analyse von Alpha-Skelettmuskel-Aktin in Rattenmuskellysaten unter Verwendung eines Antikörpers gegen Alpha-Skelettmuskel-Aktin.



Western-Blot-Analyse von Muskel-Aktin in HeLa-Lysaten unter Verwendung eines Muskel-Aktin-Antikörpers.



Immunocytochemische Analyse von Muskelaktin (grün) in HeLa unter Verwendung eines Muskelaktin-Antikörpers und DAPI (blau).



Immunohistochemische Analyse von in Paraffin eingebettetem menschlichem Kolonkarzinom mittels Muskelaktin-Antikörper. Zur Antigenrückgewinnung wurde Natriumcitrat (pH 6,0) unter hohem Druck und hoher Temperatur verwendet.