

Produktname: MTHFR Kaninchen-monoklonaler Antikörper**Katalog-Nr.: AMRe85808**

Nur für Forschungszwecke.

Zusammenfassung

Beschreibung	Rekombinanter monoklonaler Kaninchenantikörper
Host	Kaninchen
Anwendung	WB,ICC,IP
Reaktivität	Mensch, Maus
Konjugation	Unkonjugiert
Modifikation	Unverändert
Isotyp	IgG
Klonalität	Monoklonal
Form	Flüssig
Konzentration	0,63 mg/ml. Die Konzentration dieses Produkts kann chargenabhängig sein.
Lagerung	Aliquotieren und bei -20°C lagern (12 Monate haltbar).Frost/Tau-Zyklen vermeiden.
Versand	Eisbeutel
Puffer	Gereinigter Antikörper in TBS mit 0,05 % Natriumazid, 0,05 % Schutzprotein und 50 % Glycerin.
Aufreinigung	Affinitätsreinigung

Anwendung

Verdünnungsverhältnis	WB 1:500-1:1000,ICC 1:50-1:200,IP 1:10-1:20
Molekulargewicht	Calculated MW: 75 kDa; Observed MW: 75 kDa

Antigen-Informationen

Genname	MTHFR
Alternative Namen	MTHFR; Methylentetrahydrofolate reductase
Gen-ID	4524.0
SwissProt ID	P42898
Immunogen	Rekombinantes Protein des humanen MTHFR

Hintergrund

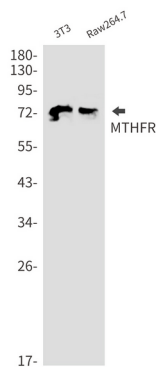
Das von diesem Gen kodierte Protein katalysiert die Umwandlung von 5,10-Methylentetrahydrofolat in 5-

Methyltetrahydrofolat, ein Cosubstrat für die Remethylierung von Homocystein zu Methionin. Genetische Variationen in diesem Gen beeinflussen die Anfälligkeit für Gefäßverschlusskrankheiten, Neuralrohrdefekte, Darmkrebs und akute Leukämie, und Mutationen in diesem Gen sind mit einem Methylentetrahydrofolatreduktasemangel assoziiert.

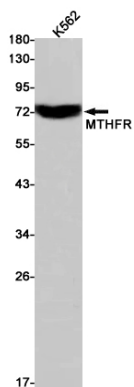
Forschungsbereich

-

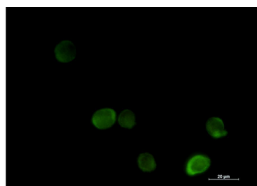
Bilddaten



Western-Blot-Analyse von MTHFR in 3T3- und Raw264.7-Lysaten unter Verwendung eines MTHFR-Antikörpers.



Western-Blot-Analyse von MTHFR in K562-Lysaten unter Verwendung eines MTHFR-Antikörpers



Immunzytochemische Analyse von MTHFR (grün) in K562 unter Verwendung eines MTHFR-Antikörpers und DAPI (blau).

