

**Produktname: MTH1 Kaninchen-monoklonaler Antikörper****Katalog-Nr.: AMRe85807**

Nur für Forschungszwecke.

**Zusammenfassung**

<b>Beschreibung</b>	Rekombinanter monoklonaler Kaninchenantikörper
<b>Host</b>	Kaninchen
<b>Anwendung</b>	WB,ICC,IP
<b>Reaktivität</b>	Menschlich
<b>Konjugation</b>	Unkonjugiert
<b>Modifikation</b>	Unverändert
<b>Isotyp</b>	IgG
<b>Klonalität</b>	Monoklonal
<b>Form</b>	Flüssig
<b>Konzentration</b>	-
<b>Lagerung</b>	Aliquotieren und bei -20°C lagern (12 Monate haltbar).Frost/Tau-Zyklen vermeiden.
<b>Versand</b>	Eisbeutel
<b>Puffer</b>	Gereinigter Antikörper in TBS mit 0,05 % Natriumazid, 0,05 % Schutzprotein und 50 % Glycerin.
<b>Aufreinigung</b>	Affinitätsreinigung

**Anwendung**

<b>Verdünnungsverhältnis</b>	WB 1:500-1:1000,ICC 1:50-1:200,IP 1:10-1:20
<b>Molekulargewicht</b>	Calculated MW: 18 kDa; Observed MW: 18 kDa

**Antigen-Informationen**

<b>Genname</b>	MTH1
<b>Alternative Namen</b>	MTH1; NUDT 1
<b>Gen-ID</b>	4521.0
<b>SwissProt ID</b>	P36639
<b>Immunogen</b>	Rekombinantes Protein des humanen MTH1

**Hintergrund**

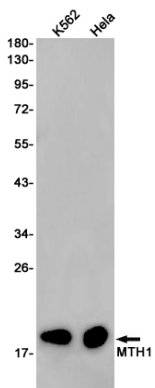
Antimutagen. Wirkt als reinigendes Enzym für oxidierte Nukleotidpools und unterdrückt so Zellfunktionsstörungen und

Zelltod, die durch oxidativen Stress verursacht werden. Hydrolysiert 8-Oxo-dGTP, 8-Oxo-dATP und 2-OH-dATP und verhindert dadurch den Einbau oxidierter Purinnukleosidtriphosphate in die DNA sowie die Transversionen A:T zu C:G und G:C zu T:A.

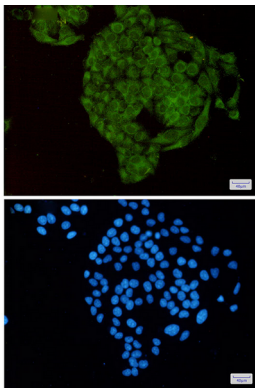
## Forschungsbereich

-

## Bilddaten



Western-Blot-Analyse von MTH1 in K562- und HeLa-Lysaten unter Verwendung eines MTH1-Antikörpers.



Immunzytochemische Analyse von MTH1 (grün) in HeLa-Zellen unter Verwendung von MTH1-Antikörpern und DAPI (blau)