

Produktname: MRPS26 Kaninchen-monoklonaler Antikörper**Katalog-Nr.: AMRe85799**

Nur für Forschungszwecke.

Zusammenfassung

Beschreibung	Rekombinanter monoklonaler Kaninchenantikörper
Host	Kaninchen
Anwendung	WB,ICC
Reaktivität	Menschlich
Konjugation	Unkonjugiert
Modifikation	Unverändert
Isotyp	IgG
Klonalität	Monoklonal
Form	Flüssig
Konzentration	-
Lagerung	Aliquotieren und bei -20°C lagern (12 Monate haltbar).Frost/Tau-Zyklen vermeiden.
Versand	Eisbeutel
Puffer	Gereinigter Antikörper in TBS mit 0,05 % Natriumazid, 0,05 % Schutzprotein und 50 % Glycerin.
Aufreinigung	Affinitätsreinigung

Anwendung

Verdünnungsverhältnis	WB 1:500-1:1000,ICC 1:50-1:200
Molekulargewicht	Calculated MW: 24 kDa; Observed MW: 24 kDa

Antigen-Informationen

Genname	MRPS26
Alternative Namen	GI008; MRPS13; RPMS13; MRP-S13; MRP-S26; NY-BR-87; C20orf193; dJ534B8.3
Gen-ID	64949.0
SwissProt ID	Q9BYN8
Immunogen	Rekombinantes Protein des humanen MRPS26

Hintergrund

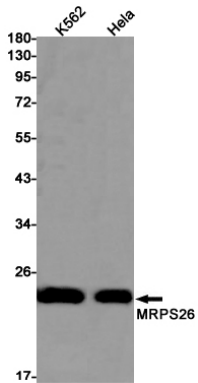
Mitochondriale ribosomale Proteine von Säugetieren werden von Kerngenen kodiert und sind an der Proteinsynthese

innerhalb der Mitochondrien beteiligt. Mitochondriale Ribosomen (Mitoribosomen) bestehen aus einer kleinen 28S-Untereinheit und einer großen 39S-Untereinheit.

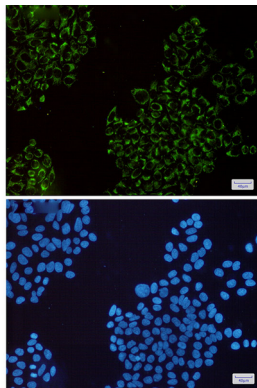
Forschungsbereich

-

Bilddaten



Western-Blot-Analyse von MRPS26 in K562- und HeLa-Lysaten unter Verwendung eines MRPS26-Antikörpers.



Immunocytochemische Analyse von MRPS26 (grün) in HeLa unter Verwendung von MRPS26-Antikörper und DAPI (blau)