

Produktname: MLD Kaninchen-monoklonaler Antikörper**Katalog-Nr.: AMRe85788**

Nur für Forschungszwecke.

Zusammenfassung

| | |
|----------------------|---|
| Beschreibung | Rekombinanter monoklonaler Kaninchenantikörper |
| Host | Kaninchen |
| Anwendung | WB |
| Reaktivität | Menschlich |
| Konjugation | Unkonjugiert |
| Modifikation | Unverändert |
| Isotyp | IgG |
| Klonalität | Monoklonal |
| Form | Flüssig |
| Konzentration | - |
| Lagerung | Aliquotieren und bei -20°C lagern (12 Monate haltbar).Frost/Tau-Zyklen vermeiden. |
| Versand | Eisbeutel |
| Puffer | Gereinigter Antikörper in TBS mit 0,05 % Natriumazid, 0,05 % Schutzprotein und 50 % Glycerin. |
| Aufreinigung | Affinitätsreinigung |

Anwendung

| | |
|------------------------------|--|
| Verdünnungsverhältnis | WB 1:500-1:1000 |
| Molekulargewicht | Calculated MW: 38 kDa; Observed MW: 38 kDa |

Antigen-Informationen

| | |
|--------------------------|---|
| Genname | MLD |
| Alternative Namen | MLD; DEGS; DES1; Des-1; FADS7; MIG15; DEGS-1 |
| Gen-ID | 8560.0 |
| SwissProt ID | O15121 |
| Immunogen | Ein synthetisches Peptid des menschlichen MLD |

Hintergrund

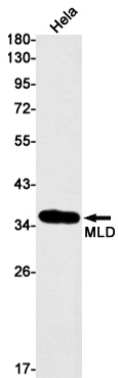
Besitzt Sphingolipid-Delta-4-Desaturase-Aktivität. Wandelt D-Erythro-Sphinganin in D-Erythro-Sphingosin (E-Sphing-4-enin)

um.

Forschungsbereich

-

Bilddaten



Western-Blot-Analyse von MLD in HeLa-Lysaten unter Verwendung eines MLD-Antikörpers.