

Produktname: Methylmalonyl-Coenzym-A-Mutase-Kaninchen-monoklonaler Antikörper
Katalog-Nr.: AMRe85782

Nur für Forschungszwecke.

Zusammenfassung

Beschreibung	Rekombinanter monoklonaler Kaninchenantikörper
Host	Kaninchen
Anwendung	WB,IHC
Reaktivität	Mensch, Ratte
Konjugation	Unkonjugiert
Modifikation	Unverändert
Isotyp	IgG
Klonalität	Monoklonal
Form	Flüssig
Konzentration	-
Lagerung	Aliquotieren und bei -20°C lagern (12 Monate haltbar).Frost/Tau-Zyklen vermeiden.
Versand	Eisbeutel
Puffer	Gereinigter Antikörper in TBS mit 0,05 % Natriumazid, 0,05 % Schutzprotein und 50 % Glycerin.
Aufreinigung	Affinitätsreinigung

Anwendung

Verdünnungsverhältnis	WB 1:500-1:1000,IHC 1:50-1:100
Molekulargewicht	Calculated MW: 83 kDa; Observed MW: 83 kDa

Antigen-Informationen

Genname	Methylmalonyl Coenzyme A mutase
Alternative Namen	MCM
Gen-ID	4594.0
SwissProt ID	P22033
Immunogen	Ein synthetisches Peptid der humanen Methylmalonyl-Coenzym-A-Mutase

Hintergrund

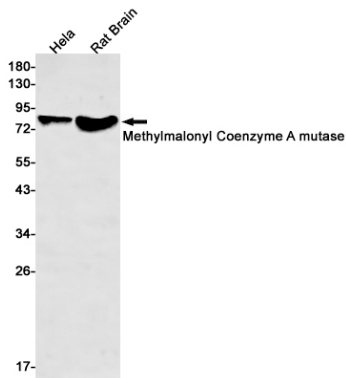
Es ist am Abbau verschiedener Aminosäuren, ungeradzahliger Fettsäuren und Cholesterin über Propionyl-CoA zum Citratzyklus

beteiligt. MCM erfüllt in anderen Spezies unterschiedliche Funktionen.

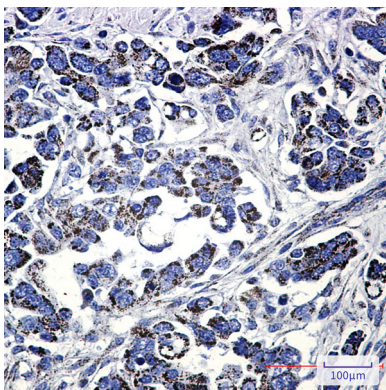
Forschungsbereich

-

Bilddaten



Western-Blot-Analyse der Methylmalonyl-Coenzym-A-Mutase in HeLa-Rattenhirnlysaten unter Verwendung eines Methylmalonyl-Coenzym-A-Mutase-Antikörpers.



Immunohistochemische Analyse von in Paraffin eingebettetem humanem Cholangiokarzinom unter Verwendung eines Methylmalonyl-Coenzym-A-Mutase-Antikörpers. Zur Antigenrückgewinnung wurde Natriumcitrat pH 6,0 unter hohem Druck und hoher Temperatur verwendet.