
Produktname: Monoklonaler Kaninchen-Antikörper gegen den metabotropen Glutamatrezeptor 2

Katalog-Nr.: AMRe85781

Nur für Forschungszwecke.

Zusammenfassung

Beschreibung	Rekombinanter monoklonaler Kaninchenantikörper
Host	Kaninchen
Anwendung	WB,IHC
Reaktivität	Mensch, Maus
Konjugation	Unkonjugiert
Modifikation	Unverändert
Isotyp	IgG
Klonalität	Monoklonal
Form	Flüssig
Konzentration	-
Lagerung	Aliquotieren und bei -20°C lagern (12 Monate haltbar).Frost/Tau-Zyklen vermeiden.
Versand	Eisbeutel
Puffer	Gereinigter Antikörper in TBS mit 0,05 % Natriumazid, 0,05 % Schutzprotein und 50 % Glycerin.
Aufreinigung	Affinitätsreinigung

Anwendung

Verdünnungsverhältnis	WB 1:500-1:1000,IHC 1:50-1:100
Molekulargewicht	Calculated MW: 96 kDa; Observed MW: 99 kDa

Antigen-Informationen

Genname	Metabotropic Glutamate Receptor 2
Alternative Namen	GRM2; GPRC1B; MGLUR2; Metabotropic glutamate receptor 2; mGluR2; GRM3; GPRC1C; MGLUR3; Metabotropic glutamate receptor 3; mGluR3
Gen-ID	2912.0
SwissProt ID	Q14416
Immunogen	Ein synthetisches Peptid des humanen metabotropen Glutamatrezeptors 2

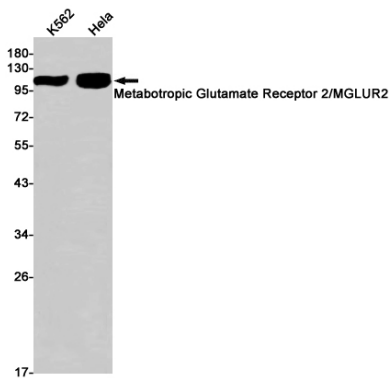
Hintergrund

G-Protein-gekoppelter Rezeptor für Glutamat. Die Ligandenbindung bewirkt eine Konformationsänderung, die über Guaninnukleotid-bindende Proteine (G-Proteine) die Signalübertragung auslöst und die Aktivität nachgeschalteter Effektoren wie der Adenylatcyclase moduliert. Die Signalübertragung hemmt die Aktivität der Adenylatcyclase. Möglicherweise vermittelt der Rezeptor die Suppression der Neurotransmission oder ist an der Synaptogenese oder synaptischen Stabilisierung beteiligt.

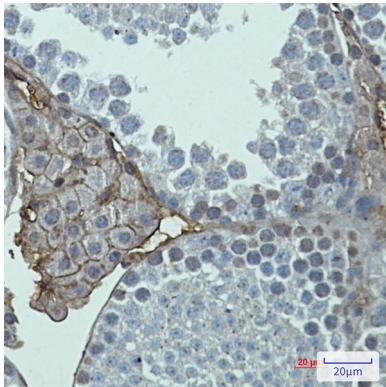
Forschungsbereich

-

Bilddaten



Western-Blot-Analyse des metabotropen Glutamaterezeptors 2 in K562- und HeLa-Lysaten unter Verwendung eines Antikörpers gegen den metabotropen Glutamaterezeptor 2.



Immunohistochemische Analyse von in Paraffin eingebettetem Mausehodengewebe unter Verwendung eines Antikörpers gegen den metabotropen Glutamaterezeptor 2. Zur Antigenrückgewinnung wurde Natriumcitrat pH 6,0 unter hohem Druck und hoher Temperatur verwendet.