

Produktname: MAPK6 Kaninchen-monoklonaler Antikörper**Katalog-Nr.: AMRe85767**

Nur für Forschungszwecke.

Zusammenfassung

Beschreibung	Rekombinanter monoklonaler Kaninchenantikörper
Host	Kaninchen
Anwendung	WB,IHC,IP
Reaktivität	Mensch, Maus
Konjugation	Unkonjugiert
Modifikation	Unverändert
Isotyp	IgG
Klonalität	Monoklonal
Form	Flüssig
Konzentration	-
Lagerung	Aliquotieren und bei -20°C lagern (12 Monate haltbar).Frost/Tau-Zyklen vermeiden.
Versand	Eisbeutel
Puffer	Gereinigter Antikörper in TBS mit 0,05 % Natriumazid, 0,05 % Schutzprotein und 50 % Glycerin.
Aufreinigung	Affinitätsreinigung

Anwendung

Verdünnungsverhältnis	WB 1:500-1:1000,IHC 1:50-1:100,IP 1:10-1:20
Molekulargewicht	Calculated MW: 83 kDa; Observed MW: 105 kDa

Antigen-Informationen

Genname	MAPK6
Alternative Namen	ERK3; PRKM6; p97MAPK; HsT17250; ERK-3
Gen-ID	5597.0
SwissProt ID	Q16659
Immunogen	Ein synthetisches Peptid des humanen MAPK6

Hintergrund

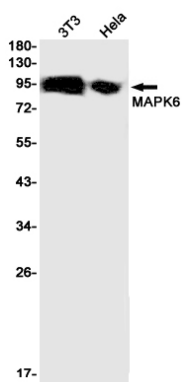
Atypisches MAPK-Protein. Phosphoryliert das Mikrotubuli-assoziierte Protein 2 (MAP2) und MAPKAPK5. Die genaue Funktion

des mit MAPKAPK5 gebildeten Komplexes ist noch unklar, aber der Komplex durchläuft eine komplexe Abfolge von Phosphorylierungsereignissen: Nach der Interaktion mit atypischem MAPKAPK5 wird ERK3/MAPK6 an Ser-189 phosphoryliert und vermittelt anschließend die Phosphorylierung und Aktivierung von MAPKAPK5, welches wiederum ERK3/MAPK6 phosphoryliert. Kann den Eintritt in den Zellzyklus fördern.

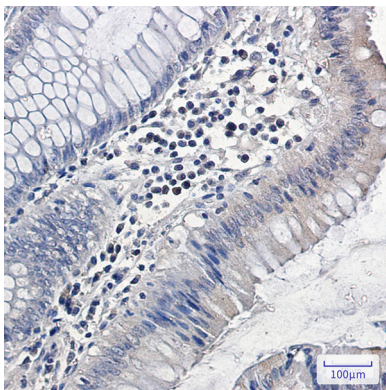
Forschungsbereich

Jak-STAT-Signalweg

Bilddaten



Western-Blot-Analyse von MAPK6 in 3T3- und HeLa-Lysaten unter Verwendung eines MAPK6-Antikörpers.



Immunhistochemische Analyse von in Paraffin eingebettetem menschlichem Kolonkarzinom unter Verwendung von MAPK6/ERK3-Antikörpern. Zur Antigenrückgewinnung wurde Natriumcitrat pH 6,0 unter hohem Druck und hoher Temperatur verwendet.