

Produktname: LOXL2 Kaninchen-monoklonaler Antikörper**Katalog-Nr.: AMRe85757**

Nur für Forschungszwecke.

Zusammenfassung

Beschreibung	Rekombinanter monoklonaler Kaninchenantikörper
Host	Kaninchen
Anwendung	WB
Reaktivität	Menschlich
Konjugation	Unkonjugiert
Modifikation	Unverändert
Isotyp	IgG
Klonalität	Monoklonal
Form	Flüssig
Konzentration	-
Lagerung	Aliquotieren und bei -20°C lagern (12 Monate haltbar).Frost/Tau-Zyklen vermeiden.
Versand	Eisbeutel
Puffer	Gereinigter Antikörper in TBS mit 0,05 % Natriumazid, 0,05 % Schutzprotein und 50 % Glycerin.
Aufreinigung	Affinitätsreinigung

Anwendung

Verdünnungsverhältnis	WB 1:500-1:1000
Molekulargewicht	Calculated MW: 87 kDa; Observed MW: 105 kDa

Antigen-Informationen

Genname	LOXL2
Alternative Namen	LOR2; LOX L2; LOXL2; Lysyl oxidase homolog 2; Lysyl oxidase like 2; WS9 14
Gen-ID	4017.0
SwissProt ID	Q9Y4K0
Immunogen	Ein synthetisches Peptid des humanen LOXL2

Hintergrund

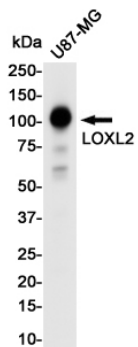
Vermittelt die posttranslationale oxidative Desaminierung von Lysinresten an Zielproteinen, was zur Bildung von

desaminiertem Lysin (Allysin) führt. Bei Sekretion in die extrazelluläre Matrix fördert es die Vernetzung von Matrixproteinen durch die Vermittlung der oxidativen Desaminierung von Peptidyl-Lysinresten in Vorstufen von fibrösem Kollagen und Elastin.

Forschungsbereich

-

Bilddaten



Western-Blot-Analyse von LOXL2 in U87-MG-Lysaten unter Verwendung eines LOXL2-Antikörpers.