

Produktname: LIS1 Kaninchen-monoklonaler Antikörper**Katalog-Nr.: AMRe85753**

Nur für Forschungszwecke.

Zusammenfassung

Beschreibung	Rekombinanter monoklonaler Kaninchenantikörper
Host	Kaninchen
Anwendung	WB,IP
Reaktivität	Ratte, Hamster
Konjugation	Unkonjugiert
Modifikation	Unverändert
Isotyp	IgG
Klonalität	Monoklonal
Form	Flüssig
Konzentration	-
Lagerung	Aliquotieren und bei -20°C lagern (12 Monate haltbar).Frost/Tau-Zyklen vermeiden.
Versand	Eisbeutel
Puffer	Gereinigter Antikörper in TBS mit 0,05 % Natriumazid, 0,05 % Schutzprotein und 50 % Glycerin.
Aufreinigung	Affinitätsreinigung

Anwendung

Verdünnungsverhältnis	WB 1:500-1:1000,IP 1:20-1:50
Molekulargewicht	Calculated MW: 47 kDa; Observed MW: 47 kDa

Antigen-Informationen

Genname	LIS1
Alternative Namen	MDS; LIS1; LIS2; MDCR; NudF; PAFAH
Gen-ID	5048.0
SwissProt ID	P43034
Immunogen	Ein synthetisches Peptid des humanen LIS1

Hintergrund

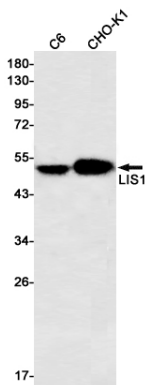
Erforderlich für die ordnungsgemäße Aktivierung von Rho-GTPasen und die Aktinpolymerisation an der Vorderkante

wandernder Kleinhirnneuronen und postmigratorischer Hippocampusneuronen als Reaktion auf einen über NMDA-Rezeptoren ausgelösten Kalziumeinstrom.

Forschungsbereich

-

Bilddaten



Western-Blot-Analyse von LIS1 in C6-, CHO-K1-Lysaten unter Verwendung eines LIS1-Antikörpers.