

Produktname: LGALS14 Kaninchen-monoklonaler Antikörper**Katalog-Nr.: AMRe85751**

Nur für Forschungszwecke.

Zusammenfassung

Beschreibung	Rekombinanter monoklonaler Kaninchenantikörper
Host	Kaninchen
Anwendung	WB,ICC
Reaktivität	Ratte
Konjugation	Unkonjugiert
Modifikation	Unverändert
Isotyp	IgG
Klonalität	Monoklonal
Form	Flüssig
Konzentration	-
Lagerung	Aliquotieren und bei -20°C lagern (12 Monate haltbar).Frost/Tau-Zyklen vermeiden.
Versand	Eisbeutel
Puffer	Gereinigter Antikörper in TBS mit 0,05 % Natriumazid, 0,05 % Schutzprotein und 50 % Glycerin.
Aufreinigung	Affinitätsreinigung

Anwendung

Verdünnungsverhältnis	WB 1:500-1:1000,ICC 1:50-1:200
Molekulargewicht	Calculated MW: 16 kDa; Observed MW: 16 kDa

Antigen-Informationen

Genname	LGALS14
Alternative Namen	Charcot-Leyden crystal protein 2; CLC2; Galectin-14; Gal-14
Gen-ID	56891.0
SwissProt ID	Q8TCE9
Immunogen	Ein synthetisches Peptid des humanen LGALS14

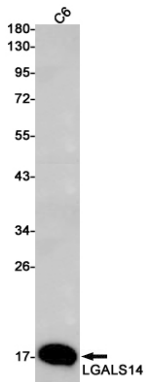
Hintergrund

Bindet Beta-Galaktosid und Laktose.

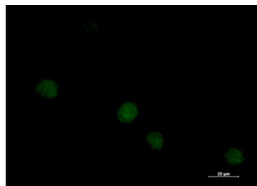
Forschungsbereich

Apoptose

Bildaten



Western-Blot-Analyse von LGALS14 in C6-Lysaten unter Verwendung eines LGALS14-Antikörpers.



Immunocytochemische Analyse von LGALS14 (grün) in K562 unter Verwendung des LGALS14-Antikörpers und DAPI (blau).

