
Produktname: Laminin gamma 1 Kaninchen-monoklonaler Antikörper**Katalog-Nr.: AMRe85744**

Nur für Forschungszwecke.

Zusammenfassung

Beschreibung	Rekombinanter monoklonaler Kaninchenantikörper
Host	Kaninchen
Anwendung	WB,IHC,IP
Reaktivität	Mensch, Maus, Ratte
Konjugation	Unkonjugiert
Modifikation	Unverändert
Isotyp	IgG
Klonalität	Monoklonal
Form	Flüssig
Konzentration	-
Lagerung	Aliquotieren und bei -20°C lagern (12 Monate haltbar).Frost/Tau-Zyklen vermeiden.
Versand	Eisbeutel
Puffer	Gereinigter Antikörper in TBS mit 0,05 % Natriumazid, 0,05 % Schutzprotein und 50 % Glycerin.
Aufreinigung	Affinitätsreinigung

Anwendung

Verdünnungsverhältnis	WB 1:500-1:1000,IHC 1:50-1:100,IP 1:10-1:20
Molekulargewicht	Calculated MW: 178 kDa; Observed MW: 220-250 kDa

Antigen-Informationen

Genname	Laminin gamma 1 LAMC1; LAMB2; Laminin subunit gamma-1; Laminin B2 chain; Laminin-1 subunit gamma;
Alternative Namen	Laminin-10 subunit gamma; Laminin-11 subunit gamma; Laminin-2 subunit gamma; Laminin-3 subunit gamma; Laminin-4 subunit gamma; Laminin-6 subunit gamma; Lamini
Gen-ID	3915.0
SwissProt ID	P11047
Immunogen	Rekombinantes Protein des humanen Laminins gamma 1

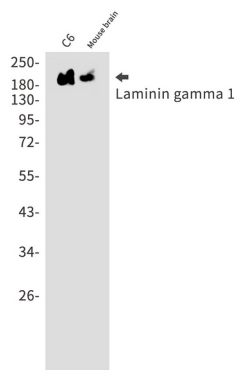
Hintergrund

Laminin bindet über einen hochaffinen Rezeptor an Zellen und vermittelt vermutlich die Anheftung, Migration und Organisation von Zellen zu Geweben während der Embryonalentwicklung durch Interaktion mit anderen extrazellulären Matrixkomponenten.

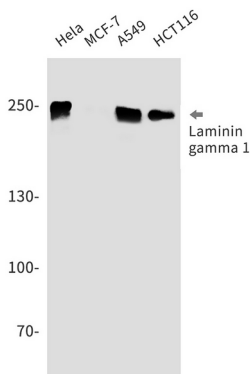
Forschungsbereich

PI3K-Akt-Signalweg

Bilddaten



Western-Blot-Analyse von Laminin gamma 1 in C6, Mausgehirnlysaten unter Verwendung eines Laminin gamma 1-Antikörpers.



Western-Blot-Analyse von Laminin gamma 1 in HeLa-, MCF-7-, A549- und HCT116-Lysaten unter Verwendung eines Laminin gamma 1-Antikörpers.