
Produktname: L1CAM Kaninchen-monoklonaler Antikörper**Katalog-Nr.: AMRe85740**

Nur für Forschungszwecke.

Zusammenfassung

Beschreibung	Rekombinanter monoklonaler Kaninchenantikörper
Host	Kaninchen
Anwendung	WB,IHC
Reaktivität	Menschlich
Konjugation	Unkonjugiert
Modifikation	Unverändert
Isotyp	IgG
Klonalität	Monoklonal
Form	Flüssig
Konzentration	-
Lagerung	Aliquotieren und bei -20°C lagern (12 Monate haltbar).Frost/Tau-Zyklen vermeiden.
Versand	Eisbeutel
Puffer	Gereinigter Antikörper in TBS mit 0,05 % Natriumazid, 0,05 % Schutzprotein und 50 % Glycerin.
Aufreinigung	Affinitätsreinigung

Anwendung

Verdünnungsverhältnis	WB 1:500-1:1000,IHC 1:50-1:100
Molekulargewicht	Calculated MW: 140 kDa; Observed MW: 140 kDa

Antigen-Informationen

Genname	L1CAM
Alternative Namen	L1CAM; CAML1; MIC5; Neural cell adhesion molecule L1; N-CAM-L1; NCAM-L1; CD antigen CD171
Gen-ID	3897.0
SwissProt ID	P32004
Immunogen	Rekombinantes Protein des humanen L1CAM

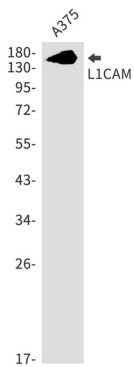
Hintergrund

Zelladhäsionsmolekül mit wichtiger Rolle in der Entwicklung des Nervensystems. Beteiligt an der Neuron-Neuron-Adhäsion, der Neuritenbündelung, dem Neuritenwachstum usw. Bindet an Axonin auf Neuronen.

Forschungsbereich

-

Bilddaten



Western-Blot-Analyse von L1CAM in A375-Lysaten unter Verwendung eines L1CAM-Antikörpers.