

**Produktname: KMT6 Kaninchen-monoklonaler Antikörper****Katalog-Nr.: AMRe85738**

Nur für Forschungszwecke.

**Zusammenfassung**

|                      |                                                                                               |
|----------------------|-----------------------------------------------------------------------------------------------|
| <b>Beschreibung</b>  | Rekombinanter monoklonaler Kaninchenantikörper                                                |
| <b>Host</b>          | Kaninchen                                                                                     |
| <b>Anwendung</b>     | WB,ICC                                                                                        |
| <b>Reaktivität</b>   | Mensch, Maus, Ratte                                                                           |
| <b>Konjugation</b>   | Unkonjugiert                                                                                  |
| <b>Modifikation</b>  | Unverändert                                                                                   |
| <b>Isotyp</b>        | IgG                                                                                           |
| <b>Klonalität</b>    | Monoklonal                                                                                    |
| <b>Form</b>          | Flüssig                                                                                       |
| <b>Konzentration</b> | -                                                                                             |
| <b>Lagerung</b>      | Aliquotieren und bei -20°C lagern (12 Monate haltbar).Frost/Tau-Zyklen vermeiden.             |
| <b>Versand</b>       | Eisbeutel                                                                                     |
| <b>Puffer</b>        | Gereinigter Antikörper in TBS mit 0,05 % Natriumazid, 0,05 % Schutzprotein und 50 % Glycerin. |
| <b>Aufreinigung</b>  | Affinitätsreinigung                                                                           |

**Anwendung**

|                              |                                            |
|------------------------------|--------------------------------------------|
| <b>Verdünnungsverhältnis</b> | WB 1:500-1:1000,ICC 1:50-1:200             |
| <b>Molekulargewicht</b>      | Calculated MW: 85 kDa; Observed MW: 98 kDa |

**Antigen-Informationen**

|                          |                                                  |
|--------------------------|--------------------------------------------------|
| <b>Genname</b>           | KMT6                                             |
| <b>Alternative Namen</b> | WVS; ENX1; KMT6; WVS2; ENX-1; EZH2b; KMT6A; EZH2 |
| <b>Gen-ID</b>            | 2146.0                                           |
| <b>SwissProt ID</b>      | Q15910                                           |
| <b>Immunogen</b>         | Ein synthetisches Peptid des humanen KMT6/EZH2   |

**Hintergrund**

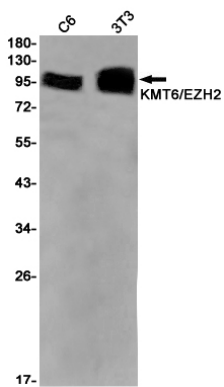
Polycomb-Gruppe (PcG)-Protein. Katalytische Untereinheit des PRC2/EED-EZH2-Komplexes, der die Aminosäuren Lys-9 und

Lys-27 des Histons H3 methyliert und dadurch die Transkription des betroffenen Zielgens reprimiert. Es kann Lys-27 des Histons H3 mono-, di- und trimethylieren und so H3K27me1, H3K27me2 bzw. H3K27me3 bilden. Im Vergleich zu EZH2-haltigen Komplexen ist es in embryonalen Stammzellen häufiger vorhanden und spielt eine wichtige Rolle bei der Bildung von H3K27me3, das für die Identität embryonaler Stammzellen und deren korrekte Differenzierung notwendig ist.

## Forschungsbereich

-

## Bilddaten



Western-Blot-Analyse von KMT6/EZH2 in C6- und 3T3-Lysaten unter Verwendung eines KMT6-Antikörpers.