

Produktname: KIFC1 Kaninchen-monoklonaler Antikörper**Katalog-Nr.: AMRe85736**

Nur für Forschungszwecke.

Zusammenfassung

Beschreibung	Rekombinanter monoklonaler Kaninchenantikörper
Host	Kaninchen
Anwendung	WB,IHC,ICC,IP
Reaktivität	Mensch, Maus
Konjugation	Unkonjugiert
Modifikation	Unverändert
Isotyp	IgG
Klonalität	Monoklonal
Form	Flüssig
Konzentration	0,63 mg/ml. Die Konzentration dieses Produkts kann chargenabhängig sein.
Lagerung	Aliquotieren und bei -20°C lagern (12 Monate haltbar).Frost/Tau-Zyklen vermeiden.
Versand	Eisbeutel
Puffer	Gereinigter Antikörper in TBS mit 0,05 % Natriumazid, 0,05 % Schutzprotein und 50 % Glycerin.
Aufreinigung	Affinitätsreinigung

Anwendung

Verdünnungsverhältnis	WB 1:500-1:1000,IHC 1:50-1:100,ICC 1:50-1:200,IP 1:10-1:20
Molekulargewicht	Calculated MW: 74 kDa; Observed MW: 74 kDa

Antigen-Informationen

Genname	KIFC1
Alternative Namen	HSET; KNSL2
Gen-ID	3833.0
SwissProt ID	Q9BW19
Immunogen	Ein synthetisches Peptid des humanen KIFC1

Hintergrund

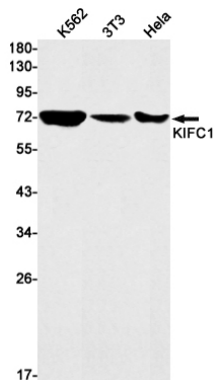
Der für die Bildung bipolarer Spindeln notwendige, mikrotubuliabhängige Motor ist am Minus-Ende gerichtet und trägt

möglicherweise zur Bewegung früher endozytischer Vesikel bei.

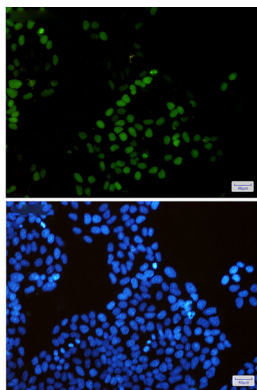
Forschungsbereich

-

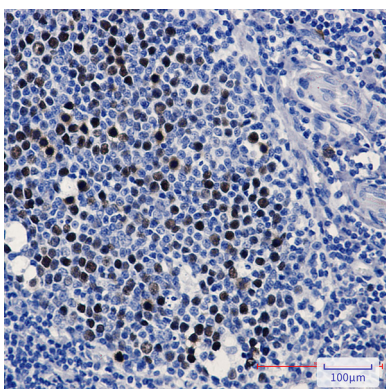
Bilddaten



Western-Blot-Analyse von KIFC1 in K562-, 3T3- und HeLa-Lysaten unter Verwendung eines KIFC1-Antikörpers.



Immunzytochemische Analyse von KIFC1 (grün) in HeLa unter Verwendung von KIFC1-Antikörper und DAPI (blau)



Immunhistochemische Analyse von in Paraffin eingebettetem menschlichem Tonsillengewebe unter Verwendung des KIFC1-Antikörpers. Zur Antigenrückgewinnung wurde Natriumcitrat (pH 6,0) unter hohem Druck und hoher Temperatur eingesetzt.