

Produktname: KAT1 Kaninchen-monoklonaler Antikörper**Katalog-Nr.: AMRe85728**

Nur für Forschungszwecke.

Zusammenfassung

Beschreibung	Rekombinanter monoklonaler Kaninchenantikörper
Host	Kaninchen
Anwendung	WB,IHC,ICC,IP
Reaktivität	Mensch, Maus, Ratte
Konjugation	Unkonjugiert
Modifikation	Unverändert
Isotyp	IgG
Klonalität	Monoklonal
Form	Flüssig
Konzentration	0,63 mg/ml. Die Konzentration dieses Produkts kann chargenabhängig sein.
Lagerung	Aliquotieren und bei -20°C lagern (12 Monate haltbar).Frost/Tau-Zyklen vermeiden.
Versand	Eisbeutel
Puffer	Gereinigter Antikörper in TBS mit 0,05 % Natriumazid, 0,05 % Schutzprotein und 50 % Glycerin.
Aufreinigung	Affinitätsreinigung

Anwendung

Verdünnungsverhältnis	WB 1:500-1:1000,IHC 1:50-1:100,ICC 1:50-1:200,IP 1:20-1:50
Molekulargewicht	Calculated MW: 50 kDa; Observed MW: 45 kDa

Antigen-Informationen

Genname	KAT1
Alternative Namen	hat1; KAT1
Gen-ID	8520.0
SwissProt ID	O14929
Immunogen	Rekombinantes Protein des humanen KAT1

Hintergrund

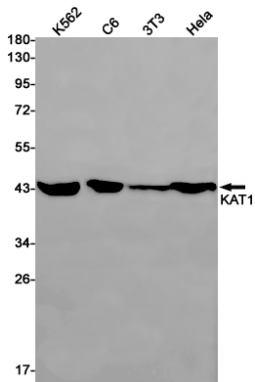
Acetyliert lösliches, aber nicht nukleosomales Histon H4 an Lys-5 (H4K5ac) und Lys-12 (H4K12ac) und in geringerem Maße

Histon H2A an Lys-5 (H2AK5ac). Besitzt eine intrinsische Substratspezifität, die Lysin in der Erkennungssequenz GXGKXG modifiziert.

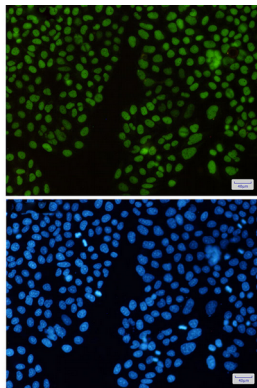
Forschungsbereich

-

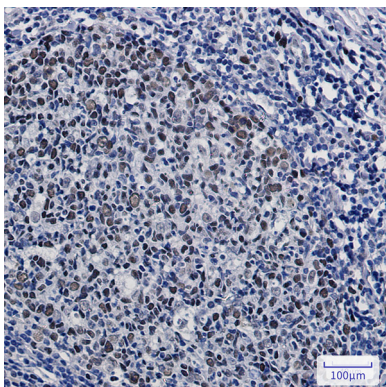
Bilddaten



Western-Blot-Analyse von KAT1 in Lysaten von K562, C6, 3T3 und HeLa unter Verwendung eines KAT1-Antikörpers.



Immunzytochemische Analyse von KAT1 (grün) in HeLa unter Verwendung von KAT1-Antikörpern und DAPI (blau)



Immunhistochemische Analyse von in Paraffin eingebettetem menschlichem Tonsillengewebe unter Verwendung des KAT1/HAT1-Antikörpers. Zur Antigenrückgewinnung wurde Natriumcitrat (pH 6,0) unter hohem Druck und hoher Temperatur eingesetzt.