

Produktname: Ubiquitin K48 Kaninchen-monoklonaler Antikörper**Katalog-Nr.: AMRe85724**

Nur für Forschungszwecke.

Zusammenfassung

Beschreibung	Rekombinanter monoklonaler Kaninchenantikörper
Host	Kaninchen
Anwendung	WB,IHC,ICC
Reaktivität	Mensch, Maus, Ratte
Konjugation	Unkonjugiert
Modifikation	Unverändert
Isotyp	IgG
Klonalität	Monoklonal
Form	Flüssig
Konzentration	0,63 mg/ml. Die Konzentration dieses Produkts kann chargenabhängig sein.
Lagerung	Aliquotieren und bei -20°C lagern (12 Monate haltbar).Frost/Tau-Zyklen vermeiden.
Versand	Eisbeutel
Puffer	Gereinigter Antikörper in TBS mit 0,05 % Natriumazid, 0,05 % Schutzprotein und 50 % Glycerin.
Aufreinigung	Affinitätsreinigung

Anwendung

Verdünnungsverhältnis	WB 1:500-1:1000,IHC 1:50-1:100,ICC 1:50-1:200
Molekulargewicht	25.8kDa

Antigen-Informationen

Genname	Ubiquitin K48
Alternative Namen	FLJ25987; MGC8385; ubiquitin B; Ubiquitin; UBCEP1; UBCEP2; RPS27A
Gen-ID	7314.0
SwissProt ID	P0CG47
Immunogen	Ein synthetisches Peptid des humanen K-48-Linkage-spezifischen Ubiquitins

Hintergrund

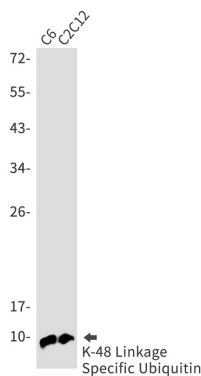
Spielt eine wichtige Rolle im Ubiquitin-Proteasom-System. Ubiquitin kann durch Ubiquitinierung kovalent an viele zelluläre

Proteine gebunden werden, wodurch diese für den Abbau durch das 26S-Proteasom markiert werden. Drei Komponenten sind an der Konjugation von Zielprotein und Ubiquitin beteiligt. Zunächst wird Ubiquitin durch die Bildung eines Thiolesterkomplexes mit der Aktivierungskomponente E1 aktiviert. Das aktivierte Ubiquitin wird anschließend auf das Ubiquitin-Trägerprotein E2 und von dort auf die Ubiquitin-Ligase E3 übertragen, die es schließlich an die ϵ -NH₂-Gruppe des Lysinrests des Zielproteins bindet.

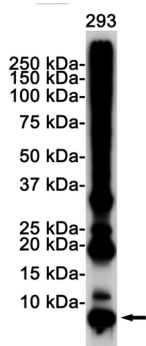
Forschungsbereich

-

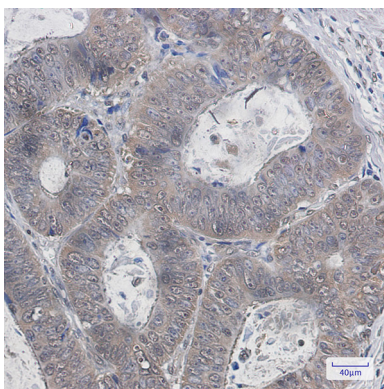
Bilddaten



Western-Blot-Analyse von K48-Linkage-spezifischem Ubiquitin in C6-, C2C12-Lysaten unter Verwendung eines Ubiquitin-K48-Antikörpers.



Western-Blot-Analyse von K48-Linkage-spezifischem Ubiquitin in 293-Lysaten unter Verwendung eines K48-Linkage-spezifischen Ubiquitin-Antikörpers.



Immunhistochemische Analyse von in Paraffin eingebettetem menschlichem Kolonkarzinom mittels eines K48-Linkage-spezifischen Ubiquitin-Antikörpers. Zur Antigenrückgewinnung wurde Natriumcitrat-Puffer (pH 6,0) unter hohem Druck und hoher Temperatur verwendet.