

Produktname: Integrin beta 6 Kaninchen-monoklonaler Antikörper**Katalog-Nr.: AMRe85719**

Nur für Forschungszwecke.

Zusammenfassung

Beschreibung	Rekombinanter monoklonaler Kaninchenantikörper
Host	Kaninchen
Anwendung	WB,IP
Reaktivität	Mensch, Maus, Ratte
Konjugation	Unkonjugiert
Modifikation	Unverändert
Isotyp	IgG
Klonalität	Monoklonal
Form	Flüssig
Konzentration	-
Lagerung	Aliquotieren und bei -20°C lagern (12 Monate haltbar).Frost/Tau-Zyklen vermeiden.
Versand	Eisbeutel
Puffer	Gereinigter Antikörper in TBS mit 0,05 % Natriumazid, 0,05 % Schutzprotein und 50 % Glycerin.
Aufreinigung	Affinitätsreinigung

Anwendung

Verdünnungsverhältnis	WB 1:500-1:1000,IP 1:10-1:20
Molekulargewicht	Calculated MW: 86 kDa; Observed MW: 86 kDa

Antigen-Informationen

Genname	Integrin beta 6
Alternative Namen	A11H; Integrin beta-6
Gen-ID	3694.0
SwissProt ID	P18564
Immunogen	Ein synthetisches Peptid des menschlichen ITGB6

Hintergrund

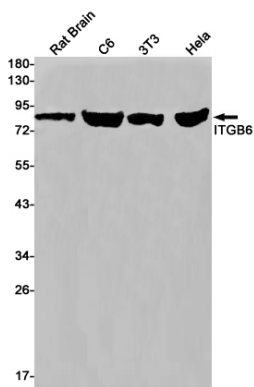
Dieses Gen kodiert für ein Protein aus der Integrin-Superfamilie. Integrine sind Adhäsionsrezeptoren, die an der

Signalübertragung von der extrazellulären Matrix in die Zelle beteiligt sind. Sie sind heterodimere integrale Membranproteine, bestehend aus einer α - und einer β -Kette. Das kodierte Protein bildet ein Dimer mit einer α -Kette, welches Liganden wie Fibronectin und den transformierenden Wachstumsfaktor β 1 binden kann. Alternatives Spleißen führt zu mehreren Transkriptvarianten.

Forschungsbereich

PI3K-Akt-Signalweg

Bilddaten



Western-Blot-Analyse von ITGB6 in Rattenhirn-, C6-, 3T3- und HeLa-Lysaten unter Verwendung eines Integrin-beta-6-Antikörpers.