

**Produktname: Islet 1 Kaninchen-monoklonaler Antikörper****Katalog-Nr.: AMRe85718**

Nur für Forschungszwecke.

**Zusammenfassung**

<b>Beschreibung</b>	Rekombinanter monoklonaler Kaninchenantikörper
<b>Host</b>	Kaninchen
<b>Anwendung</b>	WB,IHC,IP
<b>Reaktivität</b>	Mensch, Ratte
<b>Konjugation</b>	Unkonjugiert
<b>Modifikation</b>	Unverändert
<b>Isotyp</b>	IgG
<b>Klonalität</b>	Monoklonal
<b>Form</b>	Flüssig
<b>Konzentration</b>	-
<b>Lagerung</b>	Aliquotieren und bei -20°C lagern (12 Monate haltbar).Frost/Tau-Zyklen vermeiden.
<b>Versand</b>	Eisbeutel
<b>Puffer</b>	Gereinigter Antikörper in TBS mit 0,05 % Natriumazid, 0,05 % Schutzprotein und 50 % Glycerin.
<b>Aufreinigung</b>	Affinitätsreinigung

**Anwendung**

<b>Verdünnungsverhältnis</b>	WB 1:500-1:1000,IHC 1:50-1:100,IP 1:10-1:20
<b>Molekulargewicht</b>	Calculated MW: 39 kDa; Observed MW: 39 kDa

**Antigen-Informationen**

<b>Genname</b>	Islet 1
<b>Alternative Namen</b>	ISL1; Insulin gene enhancer protein ISL-1; Islet-1
<b>Gen-ID</b>	3670.0
<b>SwissProt ID</b>	P61371
<b>Immunogen</b>	Rekombinantes Protein des menschlichen Inselzelltyps 1

**Hintergrund**

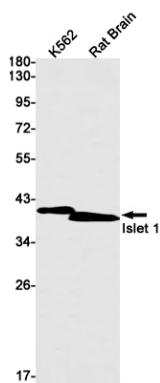
ISL1 (ISL1-Transkriptionsfaktor, LIM/Homeodomain) gehört zur Familie der LIM/Homeodomain-Transkriptionsfaktoren. Es

bindet unter anderem an die Enhancer-Region des Insulin-Gens und spielt möglicherweise eine wichtige Rolle bei der Regulation der Insulin-Genexpression. Es ist zentral für die Entwicklung pankreatischer Zelllinien und möglicherweise auch für die Motoneuronenbildung erforderlich. Die Islet-1-Expression definiert kardiale Vorläuferzellpopulationen und ist für die normale Herzentwicklung und -asymmetrie notwendig.

## Forschungsbereich

-

## Bilddaten



Western-Blot-Analyse von Islet 1 in K562-Rattenhirnlysaten unter Verwendung eines Islet-1-Antikörpers.