
Produktname: Interferon alpha/beta Rezeptor 1 Kaninchen-monoklonaler Antikörper
Katalog-Nr.: AMRe85714

Nur für Forschungszwecke.

Zusammenfassung

Beschreibung	Rekombinanter monoklonaler Kaninchenantikörper
Host	Kaninchen
Anwendung	WB,IP
Reaktivität	Menschlich
Konjugation	Unkonjugiert
Modifikation	Unverändert
Isotyp	IgG
Klonalität	Monoklonal
Form	Flüssig
Konzentration	-
Lagerung	Aliquotieren und bei -20°C lagern (12 Monate haltbar).Frost/Tau-Zyklen vermeiden.
Versand	Eisbeutel
Puffer	Gereinigter Antikörper in TBS mit 0,05 % Natriumazid, 0,05 % Schutzprotein und 50 % Glycerin.
Aufreinigung	Affinitätsreinigung

Anwendung

Verdünnungsverhältnis	WB 1:500-1:1000,IP 1:10-1:20
Molekulargewicht	Calculated MW: 64 kDa; Observed MW: 110-130 kDa

Antigen-Informationen

Genname	Interferon alpha/beta Receptor 1 IFNAR1; IFNAR; Interferon alpha/beta receptor 1; IFN-R-1; IFN-alpha/beta receptor 1;
Alternative Namen	Cytokine receptor class-II member 1; Cytokine receptor family 2 member 1; CRF2-1; Type I interferon receptor 1
Gen-ID	3454.0
SwissProt ID	P17181
Immunogen	Ein synthetisches Peptid des humanen Interferon-alpha/beta-Rezeptors 1

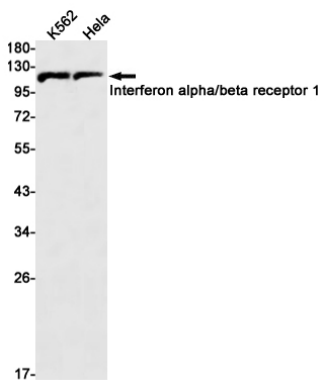
Hintergrund

Bestandteil des Rezeptors für Typ-I-Interferone, einschließlich Interferon alpha, IFNB1 und IFNW1. Fungiert im Allgemeinen als Heterodimer mit IFNAR2. Die Bindung von Typ-I-Interferonen aktiviert die JAK-STAT-Signalkaskade und löst die Tyrosinphosphorylierung verschiedener Proteine aus, darunter JAKs, TYK2, STAT-Proteine sowie die IFNR-alpha- und -beta-Untereinheiten selbst. Kann allein einen aktiven IFNB1-Rezeptor bilden und eine Signalkaskade aktivieren, die nicht die Aktivierung des JAK-STAT-Signalwegs beinhaltet.

Forschungsbereich

PI3K-Akt-Signalweg

Bilddaten



Western-Blot-Analyse des Interferon-alpha/beta-Rezeptors 1 in K562- und HeLa-Lysaten unter Verwendung eines Antikörpers gegen den Interferon-alpha/beta-Rezeptor 1.