

---

**Produktname: Integrin-gekoppelter ILK-Kaninchen-monoklonaler Antikörper****Katalog-Nr.: AMRe85713**

Nur für Forschungszwecke.

**Zusammenfassung**

|                      |   |
|----------------------|---|
| <b>Beschreibung</b>  | Rekombinanter monoklonaler Kaninchenantikörper  |
| <b>Host</b>          | Kaninchen   |
| <b>Anwendung</b>     | WB,IP   |
| <b>Reaktivität</b>   | Mensch, Maus, Ratte   |
| <b>Konjugation</b>   | Unkonjugiert  |
| <b>Modifikation</b>  | Unverändert   |
| <b>Isotyp</b>        | IgG   |
| <b>Klonalität</b>    | Monoklonal  |
| <b>Form</b>          | Flüssig   |
| <b>Konzentration</b> | -   |
| <b>Lagerung</b>      | Aliquotieren und bei -20°C lagern (12 Monate haltbar).Frost/Tau-Zyklen vermeiden.             |
| <b>Versand</b>       | Eisbeutel   |
| <b>Puffer</b>        | Gereinigter Antikörper in TBS mit 0,05 % Natriumazid, 0,05 % Schutzprotein und 50 % Glycerin. |
| <b>Aufreinigung</b>  | Affinitätsreinigung   |

**Anwendung**

|                              |  |
|------------------------------|--|
| <b>Verdünnungsverhältnis</b> | WB 1:500-1:1000,IP 1:10-1:20               |
| <b>Molekulargewicht</b>      | Calculated MW: 51 kDa; Observed MW: 51 kDa |

**Antigen-Informationen**

|                          |   |
|--------------------------|---|
| <b>Genname</b>           | Integrin Linked ILK   |
| <b>Alternative Namen</b> | ILK; ILK1; ILK2; Integrin-linked protein kinase; 59 kDa serine/threonine-protein kinase; ILK-1; ILK-2; p59ILK |
| <b>Gen-ID</b>            | 3611.0  |
| <b>SwissProt ID</b>      | Q13418  |
| <b>Immunogen</b>         | Ein synthetisches Peptid des humanen Integrins, verknüpft mit ILK   |

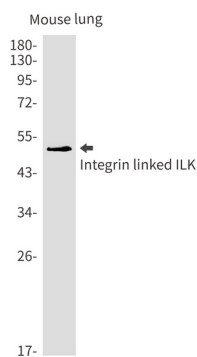
**Hintergrund**

Integrin-verknüpfte Kinasen (ILKs) koppeln Integrine und Wachstumsfaktoren an nachgeschaltete Signalwege, die für das Zellüberleben, die Zellzykluskontrolle, die Zell-Zell-Adhäsion und die Zellmotilität verantwortlich sind. ILK fungiert als Gerüstprotein, das die extrazelluläre Matrix (ECM) und Wachstumsfaktorrezeptoren über Interaktionen mit Integrin, PINCH (welches ILK über Nck2 mit den RTKs verbindet), CH-ILKBP und Affixin mit dem Aktin-Zytoskelett verbindet.

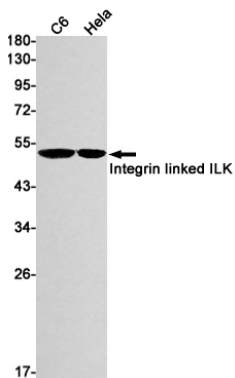
## Forschungsbereich

-

## Bilddaten



Western-Blot-Analyse von Integrin-verknüpfter ILK in Mauslungenlysaten unter Verwendung eines Integrin-verknüpften ILK-Antikörpers.



Western-Blot-Analyse von Integrin-verknüpfter ILK in C6- und HeLa-Lysaten unter Verwendung eines Integrin-verknüpften ILK-Antikörpers.