

**Produktname: Integrin beta 5 Kaninchen-monoklonaler Antikörper****Katalog-Nr.: AMRe85712**

Nur für Forschungszwecke.

**Zusammenfassung**

<b>Beschreibung</b>	Rekombinanter monoklonaler Kaninchenantikörper
<b>Host</b>	Kaninchen
<b>Anwendung</b>	WB
<b>Reaktivität</b>	Mensch, Ratte, Hamster
<b>Konjugation</b>	Unkonjugiert
<b>Modifikation</b>	Unverändert
<b>Isotyp</b>	IgG
<b>Klonalität</b>	Monoklonal
<b>Form</b>	Flüssig
<b>Konzentration</b>	-
<b>Lagerung</b>	Aliquotieren und bei -20°C lagern (12 Monate haltbar).Frost/Tau-Zyklen vermeiden.
<b>Versand</b>	Eisbeutel
<b>Puffer</b>	Gereinigter Antikörper in TBS mit 0,05 % Natriumazid, 0,05 % Schutzprotein und 50 % Glycerin.
<b>Aufreinigung</b>	Affinitätsreinigung

**Anwendung**

<b>Verdünnungsverhältnis</b>	WB 1:500-1:1000
<b>Molekulargewicht</b>	Calculated MW: 88 kDa; Observed MW: 88 kDa

**Antigen-Informationen**

<b>Genname</b>	Integrin beta 5
<b>Alternative Namen</b>	Integrin beta-5
<b>Gen-ID</b>	3693.0
<b>SwissProt ID</b>	P18084
<b>Immunogen</b>	Rekombinantes Protein des humanen Integrins beta 5

**Hintergrund**

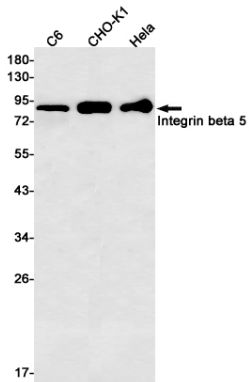
Integrin alpha-V/beta-5 (ITGAV:ITGB5) ist ein Rezeptor für Fibronectin. Es erkennt die Sequenz R-G-D in seinem Liganden.

(Mikrobielle Infektion) Integrin ITGAV:ITGB5 fungiert als Rezeptor für Adenovirus Typ C.

## Forschungsbereich

PI3K-Akt-Signalweg

## Bilddaten



Western-Blot-Analyse von Integrin beta 5 in C6-, CHO-K1- und HeLa-Lysaten unter Verwendung eines Integrin-beta-5-Antikörpers.