
Produktname: Integrin alpha 2 Kaninchen-monoklonaler Antikörper**Katalog-Nr.: AMRe85711**

Nur für Forschungszwecke.

Zusammenfassung

Beschreibung	Rekombinanter monoklonaler Kaninchenantikörper
Host	Kaninchen
Anwendung	WB
Reaktivität	Menschlich
Konjugation	Unkonjugiert
Modifikation	Unverändert
Isotyp	IgG
Klonalität	Monoklonal
Form	Flüssig
Konzentration	-
Lagerung	Aliquotieren und bei -20°C lagern (12 Monate haltbar).Frost/Tau-Zyklen vermeiden.
Versand	Eisbeutel
Puffer	Gereinigter Antikörper in TBS mit 0,05 % Natriumazid, 0,05 % Schutzprotein und 50 % Glycerin.
Aufreinigung	Affinitätsreinigung

Anwendung

Verdünnungsverhältnis	WB 1:500-1:1000
Molekulargewicht	Calculated MW: 129 kDa; Observed MW: 150 kDa

Antigen-Informationen

Genname	Integrin alpha 2
Alternative Namen	ITGA2; CD49B; Integrin alpha-2; CD49 antigen-like family member B; Collagen receptor; Platelet membrane glycoprotein Ia; GPIa; VLA-2 subunit alpha; CD49b
Gen-ID	3673.0
SwissProt ID	P17301
Immunogen	Ein synthetisches Peptid des humanen Integrins alpha 2

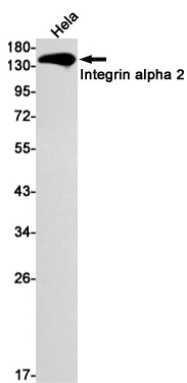
Hintergrund

Integrin $\alpha 2/\beta 1$ ist ein Rezeptor für Laminin, Kollagen, Kollagen-C-Propeptide, Fibronectin und E-Cadherin. Es erkennt die Prolin-hydroxylierte Sequenz G-F-P-G-E-R in Kollagen. Es ist verantwortlich für die Adhäsion von Thrombozyten und anderen Zellen an Kollagene, die Modulation der Kollagen- und Kollagenase-Genexpression, die Kraftherzeugung und die Organisation der neu synthetisierten extrazellulären Matrix.

Forschungsbereich

PI3K-Akt-Signalweg

Bilddaten



Western-Blot-Analyse von Integrin alpha 2 in HeLa-Lysaten unter Verwendung eines Integrin-alpha-2-Antikörpers.