

**Produktname: INMT Kaninchen-monoklonaler Antikörper****Katalog-Nr.: AMRe85709**

Nur für Forschungszwecke.

**Zusammenfassung**

<b>Beschreibung</b>	Rekombinanter monoklonaler Kaninchenantikörper
<b>Host</b>	Kaninchen
<b>Anwendung</b>	WB
<b>Reaktivität</b>	Mensch, Maus, Ratte
<b>Konjugation</b>	Unkonjugiert
<b>Modifikation</b>	Unverändert
<b>Isotyp</b>	IgG
<b>Klonalität</b>	Monoklonal
<b>Form</b>	Flüssig
<b>Konzentration</b>	-
<b>Lagerung</b>	Aliquotieren und bei -20°C lagern (12 Monate haltbar).Frost/Tau-Zyklen vermeiden.
<b>Versand</b>	Eisbeutel
<b>Puffer</b>	Gereinigter Antikörper in TBS mit 0,05 % Natriumazid, 0,05 % Schutzprotein und 50 % Glycerin.
<b>Aufreinigung</b>	Affinitätsreinigung

**Anwendung**

<b>Verdünnungsverhältnis</b>	WB 1:500-1:1000
<b>Molekulargewicht</b>	Calculated MW: 29 kDa; Observed MW: 29 kDa

**Antigen-Informationen**

<b>Genname</b>	INMT
<b>Alternative Namen</b>	TEMT
<b>Gen-ID</b>	11185.0
<b>SwissProt ID</b>	O95050
<b>Immunogen</b>	Ein synthetisches Peptid des humanen INMT

**Hintergrund**

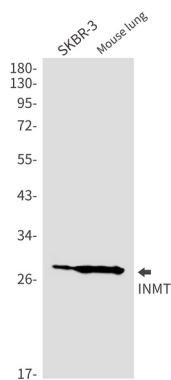
Es fungiert als Thioether-S-Methyltransferase und ist gegenüber einer Vielzahl von Thioethern sowie den entsprechenden

Selen- und Tellurverbindungen aktiv, darunter 3-Methylthiopropionaldehyd, Dimethylselenid, Dimethyltellurid, 2-Methylthioethylamin, 2-Methylthioethanol, Methyl-n-propylsulfid und Diethylsulfid. Es spielt eine wichtige Rolle bei der Entgiftung von Selenverbindungen und katalysiert die N-Methylierung von Tryptamin und strukturell verwandten Verbindungen.

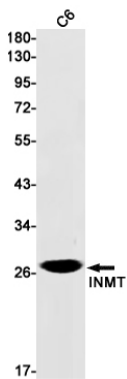
## Forschungsbereich

-

## Bilddaten



Western-Blot-Analyse von INMT in SKBR3-Mauslungenlysaten unter Verwendung eines INMT-Antikörpers.



Western-Blot-Analyse von INMT in C6-Lysaten unter Verwendung eines INMT-Antikörpers.