

Produktname: IGFBP6 Kaninchen-monoklonaler Antikörper**Katalog-Nr.: AMRe85695**

Nur für Forschungszwecke.

Zusammenfassung

Beschreibung	Rekombinanter monoklonaler Kaninchenantikörper
Host	Kaninchen
Anwendung	WB
Reaktivität	Menschlich
Konjugation	Unkonjugiert
Modifikation	Unverändert
Isotyp	IgG
Klonalität	Monoklonal
Form	Flüssig
Konzentration	-
Lagerung	Aliquotieren und bei -20°C lagern (12 Monate haltbar).Frost/Tau-Zyklen vermeiden.
Versand	Eisbeutel
Puffer	Gereinigter Antikörper in TBS mit 0,05 % Natriumazid, 0,05 % Schutzprotein und 50 % Glycerin.
Aufreinigung	Affinitätsreinigung

Anwendung

Verdünnungsverhältnis	WB 1:500-1:1000
Molekulargewicht	Calculated MW: 25 kDa; Observed MW: 35 kDa

Antigen-Informationen

Genname	IGFBP6
Alternative Namen	IBP6
Gen-ID	3489.0
SwissProt ID	P24592
Immunogen	Rekombinantes Protein des humanen IGFBP6

Hintergrund

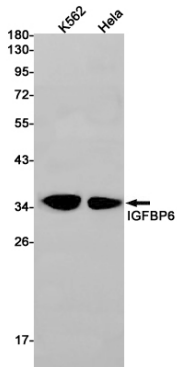
IGF-bindende Proteine verlängern die Halbwertszeit der IGFs und können deren wachstumsfördernde Wirkung in Zellkulturen

entweder hemmen oder stimulieren. Sie verändern die Interaktion der IGFs mit ihren Zelloberflächenrezeptoren.

Forschungsbereich

-

Bilddaten



Western-Blot-Analyse von IGFBP6 in K562- und HeLa-Lysaten unter Verwendung eines IGFBP6-Antikörpers.