

Produktname: IFT88 Kaninchen-monoklonaler Antikörper**Katalog-Nr.: AMRe85691**

Nur für Forschungszwecke.

Zusammenfassung

| | |
|----------------------|---|
| Beschreibung | Rekombinanter monoklonaler Kaninchenantikörper |
| Host | Kaninchen |
| Anwendung | WB |
| Reaktivität | Mensch, Maus, Ratte |
| Konjugation | Unkonjugiert |
| Modifikation | Unverändert |
| Isotyp | IgG |
| Klonalität | Monoklonal |
| Form | Flüssig |
| Konzentration | - |
| Lagerung | Aliquotieren und bei -20°C lagern (12 Monate haltbar).Frost/Tau-Zyklen vermeiden. |
| Versand | Eisbeutel |
| Puffer | Gereinigter Antikörper in TBS mit 0,05 % Natriumazid, 0,05 % Schutzprotein und 50 % Glycerin. |
| Aufreinigung | Affinitätsreinigung |

Anwendung

| | |
|------------------------------|--|
| Verdünnungsverhältnis | WB 1:500-1:1000 |
| Molekulargewicht | Calculated MW: 93 kDa; Observed MW: 93 kDa |

Antigen-Informationen

| | |
|--------------------------|---|
| Genname | IFT88 |
| Alternative Namen | Recessive polycystic kidney disease protein Tg737 homolog; Tetratricopeptide repeat protein 10; TPR repeat protein 10 |
| Gen-ID | 8100.0 |
| SwissProt ID | Q13099 |
| Immunogen | Ein synthetisches Peptid des menschlichen IFT88 |

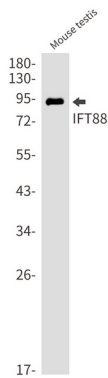
Hintergrund

Ist an der Biogenese des primären Ziliums beteiligt. Spielt auch eine Rolle bei der Autophagie, da es für den Transport von ATG16L und die Expansion des autophagischen Kompartiments benötigt wird.

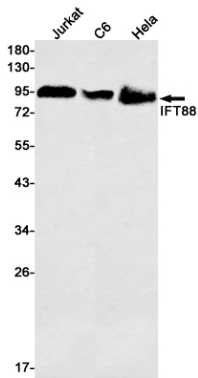
Forschungsbereich

-

Bilddaten



Western-Blot-Analyse von IFT88 in Maus-Hodenlysaten unter Verwendung eines IFT88-Antikörpers.



Western-Blot-Analyse von IFT88 in Jurkat-, C6- und HeLa-Lysaten unter Verwendung eines IFT88-Antikörpers.