

**Produktname: IDH2 Kaninchen-monoklonaler Antikörper****Katalog-Nr.: AMRe85688**

Nur für Forschungszwecke.

**Zusammenfassung**

<b>Beschreibung</b>	Rekombinanter monoklonaler Kaninchenantikörper
<b>Host</b>	Kaninchen
<b>Anwendung</b>	WB,IHC
<b>Reaktivität</b>	Mensch, Maus, Ratte
<b>Konjugation</b>	Unkonjugiert
<b>Modifikation</b>	Unverändert
<b>Isotyp</b>	IgG
<b>Klonalität</b>	Monoklonal
<b>Form</b>	Flüssig
<b>Konzentration</b>	0,63 mg/ml. Die Konzentration dieses Produkts kann chargenabhängig sein.
<b>Lagerung</b>	Aliquotieren und bei -20°C lagern (12 Monate haltbar).Frost/Tau-Zyklen vermeiden.
<b>Versand</b>	Eisbeutel
<b>Puffer</b>	Gereinigter Antikörper in TBS mit 0,05 % Natriumazid, 0,05 % Schutzprotein und 50 % Glycerin.
<b>Aufreinigung</b>	Affinitätsreinigung

**Anwendung**

<b>Verdünnungsverhältnis</b>	WB 1:500-1:1000,IHC 1:50-1:100
<b>Molekulargewicht</b>	Calculated MW: 51 kDa; Observed MW: 43 kDa

**Antigen-Informationen**

<b>Genname</b>	IDH2
<b>Alternative Namen</b>	IDH; IDP; IDHM; IDPM; ICD-M; D2HGA2; mNADP-IDH
<b>Gen-ID</b>	3418.0
<b>SwissProt ID</b>	P48735
<b>Immunogen</b>	Ein synthetisches Peptid des humanen IDH2

**Hintergrund**

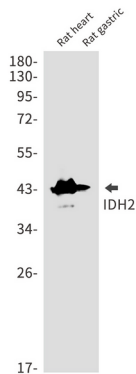
Spielt eine Rolle im Intermediärstoffwechsel und der Energieproduktion. Es kann eng mit dem Pyruvatdehydrogenase-Komplex

assoziiert sein oder mit diesem interagieren.

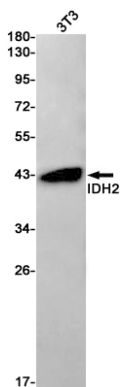
## Forschungsbereich

-

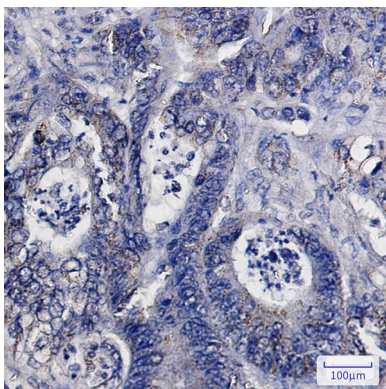
## Bilddaten



Western-Blot-Analyse von IDH2 in Rattenherz- und Rattenmagenlysaten unter Verwendung eines IDH2-Antikörpers.



Western-Blot-Analyse von IDH2 in 3T3-Lysaten unter Verwendung eines IDH2-Antikörpers.



Immunohistochemische Analyse von in Paraffin eingebettetem menschlichem Kolonkarzinom mittels IDH2-Antikörper. Zur Antigenrückgewinnung wurde Natriumcitrat (pH 6,0) unter hohem Druck und hoher Temperatur verwendet.