
Produktname: ICAM1 Kaninchen-monoklonaler Antikörper**Katalog-Nr.: AMRe85686**

Nur für Forschungszwecke.

Zusammenfassung

Beschreibung	Rekombinanter monoklonaler Kaninchenantikörper
Host	Kaninchen
Anwendung	WB,IHC,IP
Reaktivität	Menschlich
Konjugation	Unkonjugiert
Modifikation	Unverändert
Isotyp	IgG
Klonalität	Monoklonal
Form	Flüssig
Konzentration	-
Lagerung	Aliquotieren und bei -20°C lagern (12 Monate haltbar).Frost/Tau-Zyklen vermeiden.
Versand	Eisbeutel
Puffer	Gereinigter Antikörper in TBS mit 0,05 % Natriumazid, 0,05 % Schutzprotein und 50 % Glycerin.
Aufreinigung	Affinitätsreinigung

Anwendung

Verdünnungsverhältnis	WB 1:500-1:1000,IHC 1:50-1:100,IP 1:10-1:20
Molekulargewicht	Calculated MW: 58 kDa; Observed MW: 89,92 kDa

Antigen-Informationen

Genname	ICAM1
Alternative Namen	ICAM1; Intercellular adhesion molecule 1; ICAM-1; Major group rhinovirus receptor; CD antigen CD54
Gen-ID	3383.0
SwissProt ID	P05362
Immunogen	Rekombinantes Protein des humanen ICAM1

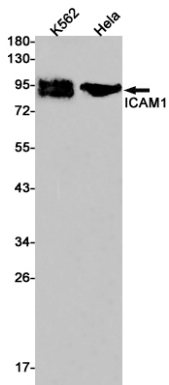
Hintergrund

ICAM-1 ist ein Typ-I-Membranprotein aus der Immunglobulin-Superfamilie. Es fungiert als Ligand für das Leukozyten-Adhäsionsprotein LFA-1 (Integrin alpha-L/beta-2) und als Rhinovirus-Rezeptor. Typischerweise wird es auf Endothelzellen und Zellen des Immunsystems exprimiert.

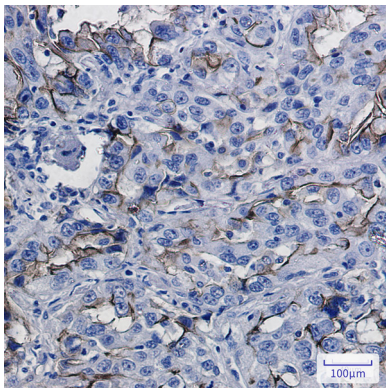
Forschungsbereich

-

Bilddaten



Western-Blot-Analyse von ICAM1 in K562- und HeLa-Lysaten unter Verwendung eines ICAM1-Antikörpers.



Immunhistochemische Analyse von in Paraffin eingebettetem menschlichem Lungenkrebs unter Verwendung des ICAM1-Antikörpers. Zur Antigenrückgewinnung wurde Natriumcitrat pH 6,0 unter hohem Druck und hoher Temperatur verwendet.