

Produktname: HLTF Kaninchen-monoklonaler Antikörper**Katalog-Nr.: AMRe85659**

Nur für Forschungszwecke.

Zusammenfassung

Beschreibung	Rekombinanter monoklonaler Kaninchenantikörper
Host	Kaninchen
Anwendung	WB,ICC
Reaktivität	Menschlich
Konjugation	Unkonjugiert
Modifikation	Unverändert
Isotyp	IgG
Klonalität	Monoklonal
Form	Flüssig
Konzentration	-
Lagerung	Aliquotieren und bei -20°C lagern (12 Monate haltbar).Frost/Tau-Zyklen vermeiden.
Versand	Eisbeutel
Puffer	Gereinigter Antikörper in TBS mit 0,05 % Natriumazid, 0,05 % Schutzprotein und 50 % Glycerin.
Aufreinigung	Affinitätsreinigung

Anwendung

Verdünnungsverhältnis	WB 1:500-1:1000,ICC 1:50-1:200
Molekulargewicht	Calculated MW: 114 kDa; Observed MW: 114 kDa

Antigen-Informationen

Genname	HLTF
Alternative Namen	HIP116; HIP116A; HLTF 1; Hltf; HLTF1; p113; RNF80; SMARC A3; SMARCA 3; SMARCA3; SNF2L3; ZBU1
Gen-ID	6596.0
SwissProt ID	Q14527
Immunogen	Ein synthetisches Peptid des humanen HLTF

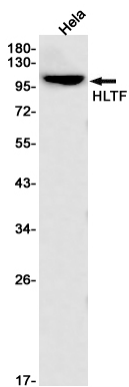
Hintergrund

Besitzt sowohl Helikase- als auch E3-Ubiquitin-Ligase-Aktivität. Besitzt eine intrinsische, ATP-abhängige Nukleosomen-Remodellierungsaktivität; diese Aktivität könnte für die transkriptionelle Aktivierung oder Repression spezifischer Ziel promotoren erforderlich sein (aufgrund von Ähnlichkeit).

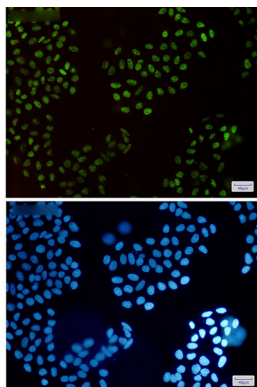
Forschungsbereich

-

Bilddaten



Western-Blot-Analyse von HLTF in HeLa-Lysaten unter Verwendung eines HLTF-Antikörpers.



Immunocytochemische Analyse von HLTF (grün) in HeLa unter Verwendung von HLTF-Antikörper und DAPI (blau)