

**Produktname: Histon H3.3 Kaninchen-monoklonaler Antikörper****Katalog-Nr.: AMRe85655**

Nur für Forschungszwecke.

**Zusammenfassung**

<b>Beschreibung</b>	Rekombinanter monoklonaler Kaninchenantikörper
<b>Host</b>	Kaninchen
<b>Anwendung</b>	WB,IHC
<b>Reaktivität</b>	Mensch, Maus, Ratte
<b>Konjugation</b>	Unkonjugiert
<b>Modifikation</b>	Unverändert
<b>Isotyp</b>	IgG
<b>Klonalität</b>	Monoklonal
<b>Form</b>	Flüssig
<b>Konzentration</b>	-
<b>Lagerung</b>	Aliquotieren und bei -20°C lagern (12 Monate haltbar).Frost/Tau-Zyklen vermeiden.
<b>Versand</b>	Eisbeutel
<b>Puffer</b>	Gereinigter Antikörper in TBS mit 0,05 % Natriumazid, 0,05 % Schutzprotein und 50 % Glycerin.
<b>Aufreinigung</b>	Affinitätsreinigung

**Anwendung**

<b>Verdünnungsverhältnis</b>	WB 1:500-1:1000,IHC 1:50-1:100
<b>Molekulargewicht</b>	Calculated MW: 15 kDa; Observed MW: 15 kDa

**Antigen-Informationen**

<b>Genname</b>	Histone H3.3
<b>Alternative Namen</b>	H3F3; H3.3A
<b>Gen-ID</b>	3020.0
<b>SwissProt ID</b>	P84243
<b>Immunogen</b>	Ein synthetisches Peptid des humanen Histons H3.3

**Hintergrund**

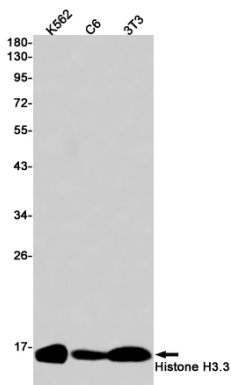
H3 ist ein Kernbestandteil des Nukleosoms. Nukleosomen wickeln die DNA in Chromatin ein und verdichten sie, wodurch der

Zugang zur DNA für zelluläre Mechanismen, die DNA als Vorlage benötigen, eingeschränkt wird. Histone spielen daher eine zentrale Rolle bei der Transkriptionsregulation, der DNA-Reparatur, der DNA-Replikation und der chromosomalen Stabilität. Die DNA-Zugänglichkeit wird durch ein komplexes System posttranslationaler Modifikationen der Histone, den sogenannten Histoncode, und durch Nucleosomen-Remodellierung reguliert.

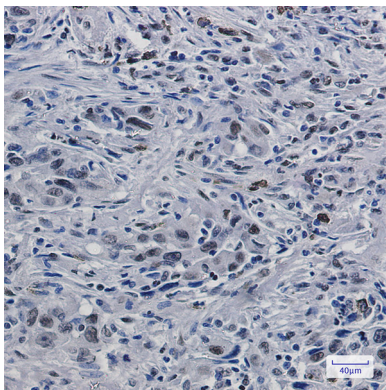
## Forschungsbereich

-

## Bilddaten



Western-Blot-Analyse von Histone H3.3 in K562-, C6- und 3T3-Lysaten unter Verwendung eines Histone-H3.3-Antikörpers.



Immunhistochemische Analyse von in Paraffin eingebettetem menschlichem Lungenkrebs unter Verwendung eines Histone-H3.3-Antikörpers. Zur Antigenrückgewinnung wurde Natriumcitrat pH 6,0 unter hohem Druck und hoher Temperatur verwendet.