

Produktname: HCE Kaninchen-monoklonaler Antikörper**Katalog-Nr.: AMRe85639**

Nur für Forschungszwecke.

Zusammenfassung

Beschreibung	Rekombinanter monoklonaler Kaninchenantikörper
Host	Kaninchen
Anwendung	WB,IP
Reaktivität	Mensch, Maus, Ratte
Konjugation	Unkonjugiert
Modifikation	Unverändert
Isotyp	IgG
Klonalität	Monoklonal
Form	Flüssig
Konzentration	-
Lagerung	Aliquotieren und bei -20°C lagern (12 Monate haltbar).Frost/Tau-Zyklen vermeiden.
Versand	Eisbeutel
Puffer	Gereinigter Antikörper in TBS mit 0,05 % Natriumazid, 0,05 % Schutzprotein und 50 % Glycerin.
Aufreinigung	Affinitätsreinigung

Anwendung

Verdünnungsverhältnis WB 1:500-1:1000,IP 1:10-1:20

tnis

Molekulargewicht Calculated MW: 69 kDa; Observed MW: 69 kDa

Antigen-Informationen

Genname	HCE
Alternative Namen	HCE; HCE1; hCAP; CAP1A
Gen-ID	8732.0
SwissProt ID	O60942
Immunogen	Rekombinantes Protein des humanen HCE

Hintergrund

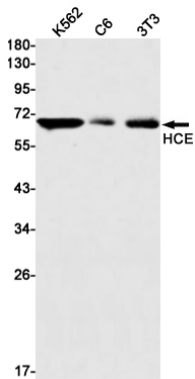
Ein bifunktionelles mRNA-Capping-Enzym mit RNA-5'-Triphosphatase-Aktivität im N-terminalen und mRNA-

Guanylyltransferase-Aktivität im C-terminalen Bereich. Es katalysiert die ersten beiden Schritte der Cap-Bildung: die Abspaltung des γ -Phosphats vom 5'-Triphosphat-Ende der entstehenden mRNA, wodurch ein Diphosphat-Ende entsteht, und die Übertragung der GMP-Gruppe von GTP auf das 5'-Diphosphat-Ende.

Forschungsbereich

-

Bilddaten



Western-Blot-Analyse von HCE in K562-, C6- und 3T3-Lysaten unter Verwendung eines HCE-Antikörpers.