

**Produktname: GPRC5B Kaninchen-monoklonaler Antikörper****Katalog-Nr.: AMRe85632**

Nur für Forschungszwecke.

**Zusammenfassung**

<b>Beschreibung</b>	Rekombinanter monoklonaler Kaninchenantikörper
<b>Host</b>	Kaninchen
<b>Anwendung</b>	WB,IP
<b>Reaktivität</b>	Mensch, Maus, Ratte
<b>Konjugation</b>	Unkonjugiert
<b>Modifikation</b>	Unverändert
<b>Isotyp</b>	IgG
<b>Klonalität</b>	Monoklonal
<b>Form</b>	Flüssig
<b>Konzentration</b>	-
<b>Lagerung</b>	Aliquotieren und bei -20°C lagern (12 Monate haltbar).Frost/Tau-Zyklen vermeiden.
<b>Versand</b>	Eisbeutel
<b>Puffer</b>	Gereinigter Antikörper in TBS mit 0,05 % Natriumazid, 0,05 % Schutzprotein und 50 % Glycerin.
<b>Aufreinigung</b>	Affinitätsreinigung

**Anwendung**

**Verdünnungsverhältnis** WB 1:500-1:1000,IP 1:10-1:20

**tnis**

**Molekulargewicht** Calculated MW: 45 kDa; Observed MW: 45 kDa

**Antigen-Informationen**

<b>Genname</b>	GPRC5B
<b>Alternative Namen</b>	RAIG2; RAIG-2
<b>Gen-ID</b>	51704.0
<b>SwissProt ID</b>	Q9NZH0
<b>Immunogen</b>	Ein synthetisches Peptid des humanen GPRC5B

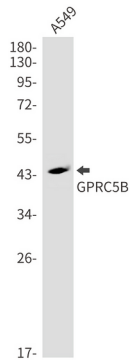
**Hintergrund**

G-Protein-gekoppelter Rezeptor Familie C Gruppe 5 Mitglied B

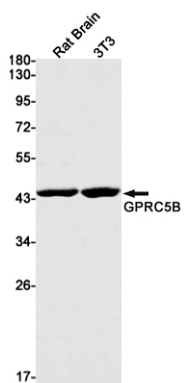
## Forschungsbereich

-

## Bildaten



Western-Blot-Analyse von GPRC5B in A549-Lysaten unter Verwendung eines GPRC5B-Antikörpers.



Western-Blot-Analyse von GPRC5B in Rattenhirn-3T3-Lysaten unter Verwendung eines GPRC5B-Antikörpers.