

---

**Produktname: GPD2 Kaninchen-monoklonaler Antikörper****Katalog-Nr.: AMRe85630**

Nur für Forschungszwecke.

**Zusammenfassung**

|                      |   |
|----------------------|---|
| <b>Beschreibung</b>  | Rekombinanter monoklonaler Kaninchenantikörper  |
| <b>Host</b>          | Kaninchen   |
| <b>Anwendung</b>     | WB,IP   |
| <b>Reaktivität</b>   | Mensch, Maus, Ratte   |
| <b>Konjugation</b>   | Unkonjugiert  |
| <b>Modifikation</b>  | Unverändert   |
| <b>Isotyp</b>        | IgG   |
| <b>Klonalität</b>    | Monoklonal  |
| <b>Form</b>          | Flüssig   |
| <b>Konzentration</b> | -   |
| <b>Lagerung</b>      | Aliquotieren und bei -20°C lagern (12 Monate haltbar).Frost/Tau-Zyklen vermeiden.             |
| <b>Versand</b>       | Eisbeutel   |
| <b>Puffer</b>        | Gereinigter Antikörper in TBS mit 0,05 % Natriumazid, 0,05 % Schutzprotein und 50 % Glycerin. |
| <b>Aufreinigung</b>  | Affinitätsreinigung   |

**Anwendung**

|                              |  |
|------------------------------|--|
| <b>Verdünnungsverhältnis</b> | WB 1:500-1:1000,IP 1:10-1:20               |
| <b>Molekulargewicht</b>      | Calculated MW: 81 kDa; Observed MW: 81 kDa |

**Antigen-Informationen**

|                          |   |
|--------------------------|---|
| <b>Genname</b>           | GPD2                                      |
| <b>Alternative Namen</b> | GDH2; GPDM; mGPDH                         |
| <b>Gen-ID</b>            | 2820.0                                    |
| <b>SwissProt ID</b>      | P43304                                    |
| <b>Immunogen</b>         | Ein synthetisches Peptid des humanen GPD2 |

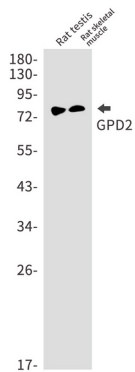
**Hintergrund**

Glycerin-3-phosphat-Dehydrogenase, mitochondrial

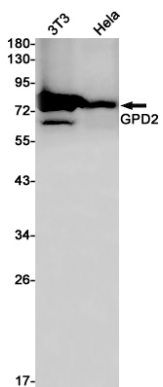
## Forschungsbereich

-

## Bilddaten



Western-Blot-Analyse von GPD2 in Rattenhoden und Rattenskelettmuskellysaten unter Verwendung eines GPD2-Antikörpers.



Western-Blot-Analyse von GPD2 in K562- und HeLa-Lysaten unter Verwendung eines GPD2-Antikörpers.