

Produktname: Glykogensynthase 1 Kaninchen-monoklonaler Antikörper**Katalog-Nr.: AMRe85622**

Nur für Forschungszwecke.

Zusammenfassung

Beschreibung	Rekombinanter monoklonaler Kaninchenantikörper
Host	Kaninchen
Anwendung	WB,IHC,ICC,IP
Reaktivität	Menschlich
Konjugation	Unkonjugiert
Modifikation	Unverändert
Isotyp	IgG
Klonalität	Monoklonal
Form	Flüssig
Konzentration	-
Lagerung	Aliquotieren und bei -20°C lagern (12 Monate haltbar).Frost/Tau-Zyklen vermeiden.
Versand	Eisbeutel
Puffer	Gereinigter Antikörper in TBS mit 0,05 % Natriumazid, 0,05 % Schutzprotein und 50 % Glycerin.
Aufreinigung	Affinitätsreinigung

Anwendung

Verdünnungsverhältnis	WB 1:500-1:1000,IHC 1:50-1:100,ICC 1:50-1:200,IP 1:10-1:20
Molekulargewicht	Calculated MW: 84 kDa; Observed MW: 84 kDa

Antigen-Informationen

Genname	Glycogen Synthase 1
Alternative Namen	GYS1; GYS; Glycogen [starch] synthase; muscle
Gen-ID	2997.0
SwissProt ID	P13807
Immunogen	Ein synthetisches Peptid der menschlichen Glykogensynthase 1

Hintergrund

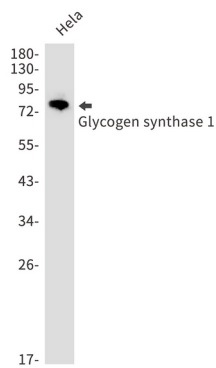
Überträgt den Glycosylrest von UDP-Glucose auf das nichtreduzierende Ende von α -1,4-Glucan. Allosterische Aktivierung

durch Glucose-6-phosphat. Phosphorylierung verringert die Aktivität gegenüber UDP-Glucose. Im nichtphosphorylierten Zustand benötigt die Glykogensynthase kein Glucose-6-phosphat als allosterischen Aktivator; im phosphorylierten Zustand hingegen schon.

Forschungsbereich

PI3K-Akt-Signalweg

Bilddaten



Western-Blot-Analyse der Glykogensynthase 1 in HeLa-Lysaten unter Verwendung eines Glykogensynthase-1-Antikörpers.