
Produktname: Glutaminase-Kaninchen-monoklonaler Antikörper**Katalog-Nr.: AMRe85616**

Nur für Forschungszwecke.

Zusammenfassung

Beschreibung	Rekombinanter monoklonaler Kaninchenantikörper
Host	Kaninchen
Anwendung	WB,ICC,IP
Reaktivität	Mensch, Maus, Ratte
Konjugation	Unkonjugiert
Modifikation	Unverändert
Isotyp	IgG
Klonalität	Monoklonal
Form	Flüssig
Konzentration	0,62 mg/ml. Die Konzentration dieses Produkts kann chargenabhängig sein.
Lagerung	Aliquotieren und bei -20°C lagern (12 Monate haltbar).Frost/Tau-Zyklen vermeiden.
Versand	Eisbeutel
Puffer	Gereinigter Antikörper in TBS mit 0,05 % Natriumazid, 0,05 % Schutzprotein und 50 % Glycerin.
Aufreinigung	Affinitätsreinigung

Anwendung

Verdünnungsverhältnis	WB 1:500-1:1000,ICC 1:50-1:200,IP 1:10-1:20
Molekulargewicht	Calculated MW: 73 kDa; Observed MW: 68 kDa

Antigen-Informationen

Genname	Glutaminase
Alternative Namen	Glutaminase kidney isoform; GLS; GLS1; KGA; K-glutaminase; GAM; GAC; Glutaminase C; L-glutamine amidohydrolase
Gen-ID	2744.0
SwissProt ID	O94925
Immunogen	Rekombinantes Protein der humanen Glutaminase C

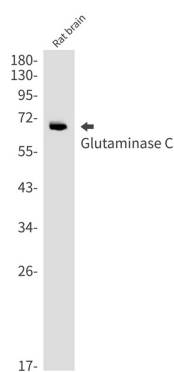
Hintergrund

Katalysiert die erste Reaktion im primären Stoffwechselweg des renalen Glutaminabbaus. Trägt zur Aufrechterhaltung des Säure-Basen-Haushalts bei. Reguliert den Glutamatspiegel im Gehirn. Isoform 2 besitzt keine katalytische Aktivität. Isoform 1 und Isoform 3 werden durch Phosphat aktiviert. Die Aktivität wird durch BPTES gehemmt. BPTES bindet zwischen den Untereinheiten und fördert die Dissoziation des Tetramers in Dimere.

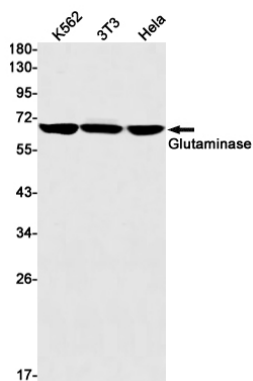
Forschungsbereich

-

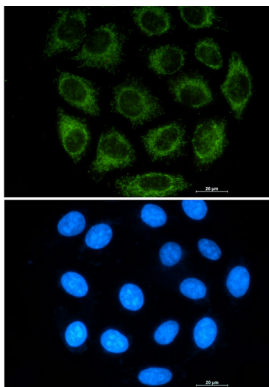
Bilddaten



Western-Blot-Analyse von Glutaminase C in Rattenhirnlysaten unter Verwendung eines Glutaminase-C-Antikörpers.



Western-Blot-Analyse von Glutaminase in K562-, 3T3- und HeLa-Lysaten unter Verwendung eines Glutaminase-Antikörpers



Immunzytochemische Analyse der Glutaminase (grün) in A549 unter Verwendung eines Glutaminase-Antikörpers und DAPI (blau).