

Produktname: GLI3 Kaninchen-monoklonaler Antikörper**Katalog-Nr.: AMRe85613**

Nur für Forschungszwecke.

Zusammenfassung

Beschreibung	Rekombinanter monoklonaler Kaninchenantikörper
Host	Kaninchen
Anwendung	WB,ICC
Reaktivität	Menschlich
Konjugation	Unkonjugiert
Modifikation	Unverändert
Isotyp	IgG
Klonalität	Monoklonal
Form	Flüssig
Konzentration	-
Lagerung	Aliquotieren und bei -20°C lagern (12 Monate haltbar).Frost/Tau-Zyklen vermeiden.
Versand	Eisbeutel
Puffer	Gereinigter Antikörper in TBS mit 0,05 % Natriumazid, 0,05 % Schutzprotein und 50 % Glycerin.
Aufreinigung	Affinitätsreinigung

Anwendung

Verdünnungsverhältnis	WB 1:500-1:1000,ICC 1:50-1:200
Molekulargewicht	Calculated MW: 170 kDa; Observed MW: 200 kDa

Antigen-Informationen

Genname	GLI3
Alternative Namen	GLI3-190; GLI3FL; GLI3-83; GLI3 C-terminally truncated form
Gen-ID	463369.0
SwissProt ID	Q5IS56
Immunogen	Rekombinantes Protein von Gli3

Hintergrund

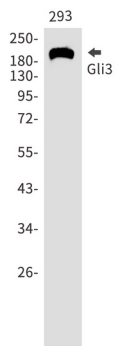
Besitzt eine Doppelfunktion als Transkriptionsaktivator und Repressor des Sonic Hedgehog (Shh)-Signalwegs und spielt eine

Rolle bei der Gliedmaßenentwicklung.

Forschungsbereich

-

Bilddaten



Western-Blot-Analyse von Gli3 in 293-Lysaten unter Verwendung eines GLI3-Antikörpers.