

---

**Produktname: GLB1 Kaninchen-monoklonaler Antikörper****Katalog-Nr.: AMRe85611**

Nur für Forschungszwecke.

**Zusammenfassung**

<b>Beschreibung</b>	Rekombinanter monoklonaler Kaninchenantikörper
<b>Host</b>	Kaninchen
<b>Anwendung</b>	WB
<b>Reaktivität</b>	Mensch, Maus, Ratte
<b>Konjugation</b>	Unkonjugiert
<b>Modifikation</b>	Unverändert
<b>Isotyp</b>	IgG
<b>Klonalität</b>	Monoklonal
<b>Form</b>	Flüssig
<b>Konzentration</b>	-
<b>Lagerung</b>	Aliquotieren und bei -20°C lagern (12 Monate haltbar).Frost/Tau-Zyklen vermeiden.
<b>Versand</b>	Eisbeutel
<b>Puffer</b>	Gereinigter Antikörper in TBS mit 0,05 % Natriumazid, 0,05 % Schutzprotein und 50 % Glycerin.
<b>Aufreinigung</b>	Affinitätsreinigung

**Anwendung**

<b>Verdünnungsverhältnis</b>	WB 1:500-1:1000
<b>Molekulargewicht</b>	Calculated MW: 76 kDa; Observed MW: 80 kDa

**Antigen-Informationen**

<b>Genname</b>	GLB1
<b>Alternative Namen</b>	GLB1; ELNR1; Beta-galactosidase; Acid beta-galactosidase; Lactase; Elastin receptor 1
<b>Gen-ID</b>	2720.0
<b>SwissProt ID</b>	P16278
<b>Immunogen</b>	Ein synthetisches Peptid des humanen GLB1

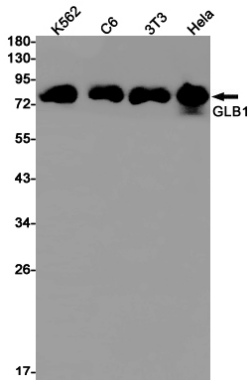
**Hintergrund**

Spaltet beta-verknüpfte terminale Galactosylreste von Gangliosiden, Glykoproteinen und Glykosaminoglykanen ab.

## Forschungsbereich

-

## Bildaten



Western-Blot-Analyse von GLB1 in Lysaten von K562, C6, 3T3 und HeLa unter Verwendung eines GLB1-Antikörpers.