

Produktname: GFPT1 Kaninchen-monoklonaler Antikörper**Katalog-Nr.: AMRe85609**

Nur für Forschungszwecke.

Zusammenfassung

Beschreibung	Rekombinanter monoklonaler Kaninchenantikörper
Host	Kaninchen
Anwendung	WB,IHC,IP
Reaktivität	Menschlich
Konjugation	Unkonjugiert
Modifikation	Unverändert
Isotyp	IgG
Klonalität	Monoklonal
Form	Flüssig
Konzentration	-
Lagerung	Aliquotieren und bei -20°C lagern (12 Monate haltbar).Frost/Tau-Zyklen vermeiden.
Versand	Eisbeutel
Puffer	Gereinigter Antikörper in TBS mit 0,05 % Natriumazid, 0,05 % Schutzprotein und 50 % Glycerin.
Aufreinigung	Affinitätsreinigung

Anwendung

Verdünnungsverhältnis	WB 1:500-1:1000,IHC 1:50-1:100,IP 1:10-1:20
Molekulargewicht	Calculated MW: 79 kDa; Observed MW: 79 kDa

Antigen-Informationen

Genname	GFPT1
Alternative Namen	GFA; GFAT; GFPT; MSLG; CMS12; GFAT1; CMSTA1; GFAT 1; GFAT1m; GFPT1L
Gen-ID	2673.0
SwissProt ID	Q06210
Immunogen	Ein synthetisches Peptid des humanen GFPT1

Hintergrund

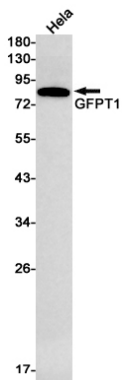
Reguliert den Glukosefluss in den Hexosaminstoffwechsel. Ist höchstwahrscheinlich an der Regulierung der Verfügbarkeit von

Vorstufen für die N- und O-Glykosylierung von Proteinen beteiligt. Reguliert die zirkadiane Expression der Uhr gene ARNTL/BMAL1 und CRY1.

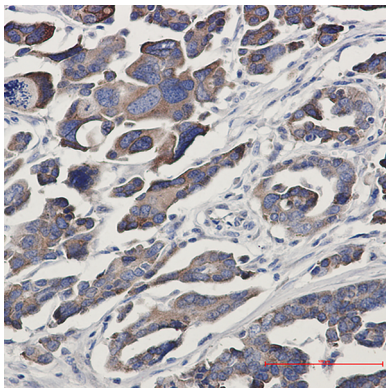
Forschungsbereich

-

Bilddaten



Western-Blot-Analyse von GFPT1 in HeLa-Lysaten unter Verwendung eines GFPT1-Antikörpers.



Immunohistochemische Analyse von in Paraffin eingebettetem humanem Cholangiokarzinom unter Verwendung des GFPT1-Antikörpers. Zur Antigenrückgewinnung wurde Natriumcitrat pH 6,0 unter hohem Druck und hoher Temperatur verwendet.