

Produktname: SMN Kaninchen-monoklonaler Antikörper**Katalog-Nr.: AMRe85605**

Nur für Forschungszwecke.

Zusammenfassung

Beschreibung	Rekombinanter monoklonaler Kaninchenantikörper
Host	Kaninchen
Anwendung	WB,IHC,IP
Reaktivität	Menschlich
Konjugation	Unkonjugiert
Modifikation	Unverändert
Isotyp	IgG
Klonalität	Monoklonal
Form	Flüssig
Konzentration	-
Lagerung	Aliquotieren und bei -20°C lagern (12 Monate haltbar).Frost/Tau-Zyklen vermeiden.
Versand	Eisbeutel
Puffer	Gereinigter Antikörper in TBS mit 0,05 % Natriumazid, 0,05 % Schutzprotein und 50 % Glycerin.
Aufreinigung	Affinitätsreinigung

Anwendung

Verdünnungsverhältnis	WB 1:500-1:1000,IHC 1:50-1:100,IP 1:10-1:20
Molekulargewicht	Calculated MW: 32 kDa; Observed MW: 35 kDa

Antigen-Informationen

Genname	SMN
Alternative Namen	SMN1; SMN; SMNT; SMN2; SMNC; Survival motor neuron protein; Component of gems 1; Gemin-1
Gen-ID	6606.0
SwissProt ID	Q16637
Immunogen	Ein synthetisches Peptid des menschlichen Gemin 1

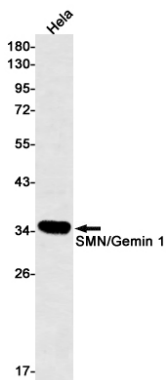
Hintergrund

Der SMN-Komplex spielt eine wesentliche Rolle bei der Assemblierung von spliceosomalen snRNPs im Zytoplasma und ist für das prä-mRNA-Spleißen im Zellkern erforderlich. Er könnte auch am Stoffwechsel von snoRNPs beteiligt sein.

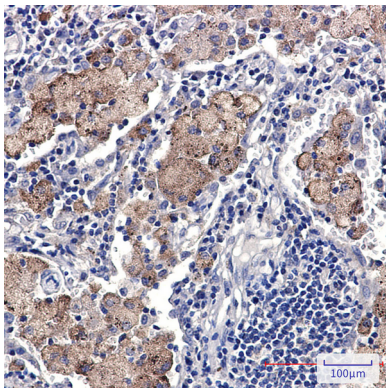
Forschungsbereich

-

Bilddaten



Western-Blot-Analyse von SMN/Gemin 1 in HeLa-Lysaten unter Verwendung eines SMN-Antikörpers.



Immunohistochemische Analyse von in Paraffin eingebettetem menschlichem Lungenkrebs unter Verwendung des Gemin 1-Antikörpers. Zur Antigenrückgewinnung wurde Natriumcitrat pH 6,0 unter hohem Druck und hoher Temperatur verwendet.