

---

**Produktname: GDF15 Kaninchen-monoklonaler Antikörper****Katalog-Nr.: AMRe85603**

Nur für Forschungszwecke.

**Zusammenfassung**

<b>Beschreibung</b>	Rekombinanter monoklonaler Kaninchenantikörper
<b>Host</b>	Kaninchen
<b>Anwendung</b>	WB
<b>Reaktivität</b>	Menschlich
<b>Konjugation</b>	Unkonjugiert
<b>Modifikation</b>	Unverändert
<b>Isotyp</b>	IgG
<b>Klonalität</b>	Monoklonal
<b>Form</b>	Flüssig
<b>Konzentration</b>	-
<b>Lagerung</b>	Aliquotieren und bei -20°C lagern (12 Monate haltbar).Frost/Tau-Zyklen vermeiden.
<b>Versand</b>	Eisbeutel
<b>Puffer</b>	Gereinigter Antikörper in TBS mit 0,05 % Natriumazid, 0,05 % Schutzprotein und 50 % Glycerin.
<b>Aufreinigung</b>	Affinitätsreinigung

**Anwendung**

<b>Verdünnungsverhältnis</b>	WB 1:500-1:1000
<b>Molekulargewicht</b>	Calculated MW: 34 kDa; Observed MW: 34 kDa

**Antigen-Informationen**

<b>Genname</b>	GDF15 GDF15; MIC1; PDF; PLAB; PTGFB; Growth/differentiation factor 15; GDF-15; Macrophage
<b>Alternative Namen</b>	inhibitory cytokine 1; MIC-1; NSAID-activated gene 1 protein; NAG-1; NSAID-regulated gene 1 protein; NRG-1; Placental TGF-beta; Placental bone morphogenetic
<b>Gen-ID</b>	9518.0
<b>SwissProt ID</b>	Q99988
<b>Immunogen</b>	Ein synthetisches Peptid des humanen GDF15

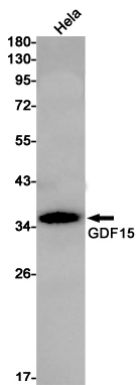
## Hintergrund

Stark exprimiert in der Plazenta, in geringeren Mengen in Prostata und Dickdarm sowie in geringerer Menge in der Niere.

## Forschungsbereich

TGF-beta-Signalweg

## Bilddaten



Western-Blot-Analyse von GDF15 in HeLa-Lysaten unter Verwendung eines GDF15-Antikörpers.