

Produktname: GCLC Kaninchen-monoklonaler Antikörper**Katalog-Nr.: AMRe85601**

Nur für Forschungszwecke.

Zusammenfassung

Beschreibung	Rekombinanter monoklonaler Kaninchenantikörper
Host	Kaninchen
Anwendung	WB,IP
Reaktivität	Maus, Ratte
Konjugation	Unkonjugiert
Modifikation	Unverändert
Isotyp	IgG
Klonalität	Monoklonal
Form	Flüssig
Konzentration	-
Lagerung	Aliquotieren und bei -20°C lagern (12 Monate haltbar).Frost/Tau-Zyklen vermeiden.
Versand	Eisbeutel
Puffer	Gereinigter Antikörper in TBS mit 0,05 % Natriumazid, 0,05 % Schutzprotein und 50 % Glycerin.
Aufreinigung	Affinitätsreinigung

Anwendung

Verdünnungsverhältnis	WB 1:500-1:1000,IP 1:10-1:20
Molekulargewicht	Calculated MW: 73 kDa; Observed MW: 73 kDa

Antigen-Informationen

Genname	GCLC
Alternative Namen	GCLC; GLCL; GLCLC; Glutamate--cysteine ligase catalytic subunit; GCS heavy chain; Gamma-ECS; Gamma-glutamylcysteine synthetase
Gen-ID	2729.0
SwissProt ID	P48506
Immunogen	Ein synthetisches Peptid des humanen GCLC

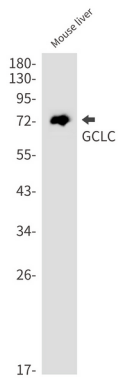
Hintergrund

Schwefelstoffwechsel; Glutathionbiosynthese; Glutathion aus L-Cystein und L-Glutamat: Schritt 1/2.

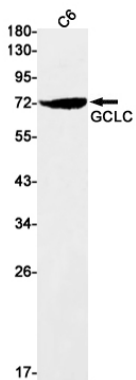
Forschungsbereich

-

Bilddaten



Western-Blot-Analyse von GCLC in Mausleberlysaten unter Verwendung eines GCLC-Antikörpers.



Western-Blot-Analyse von GCLC in C6-Lysaten unter Verwendung eines GCLC-Antikörpers.