

Produktname: FLI1 Kaninchen-monoklonaler Antikörper**Katalog-Nr.: AMRe85570**

Nur für Forschungszwecke.

Zusammenfassung

Beschreibung	Rekombinanter monoklonaler Kaninchenantikörper
Host	Kaninchen
Anwendung	WB,IHC
Reaktivität	Mensch, Ratte
Konjugation	Unkonjugiert
Modifikation	Unverändert
Isotyp	IgG
Klonalität	Monoklonal
Form	Flüssig
Konzentration	-
Lagerung	Aliquotieren und bei -20°C lagern (12 Monate haltbar).Frost/Tau-Zyklen vermeiden.
Versand	Eisbeutel
Puffer	Gereinigter Antikörper in TBS mit 0,05 % Natriumazid, 0,05 % Schutzprotein und 50 % Glycerin.
Aufreinigung	Affinitätsreinigung

Anwendung

Verdünnungsverhältnis	WB 1:500-1:1000,IHC 1:50-1:100
Molekulargewicht	Calculated MW: 51 kDa; Observed MW: 51 kDa

Antigen-Informationen

Genname	FLI1
Alternative Namen	FLI1; Friend leukemia integration 1 transcription factor; Proto-oncogene Fli-1; Transcription factor ERGB
Gen-ID	2313.0
SwissProt ID	Q01543
Immunogen	Ein synthetisches Peptid des humanen FLI1

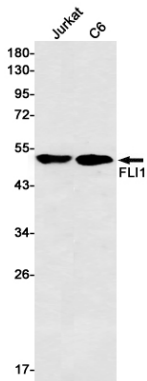
Hintergrund

FLI1 ist ein sequenzspezifischer Transkriptionsaktivator. Er erkennt die DNA-Sequenz 5'-C[CA]GGAAGT-3'. Er gehört zur ETS-Familie. FLI1 kann Homodimere oder Heterodimere mit ETV6/TEL1 bilden. Durch alternatives Spleißen entstehen zwei Isoformen des humanen Proteins.

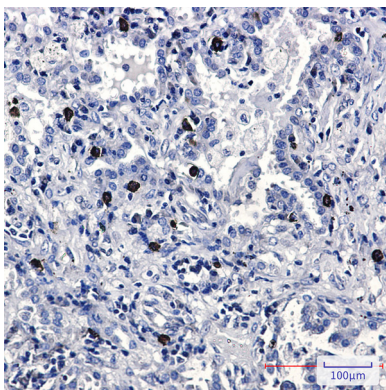
Forschungsbereich

-

Bilddaten



Western-Blot-Analyse von FLI1 in Jurkat- und C6-Lysaten unter Verwendung eines FLI1-Antikörpers.



Immunohistochemische Analyse von in Paraffin eingebettetem menschlichem Lungenkrebs unter Verwendung des FLI1-Antikörpers. Zur Antigenrückgewinnung wurde Natriumcitrat pH 6,0 unter hohem Druck und hoher Temperatur verwendet.