

Produktname: FAM50A Kaninchen-monoklonaler Antikörper**Katalog-Nr.: AMRe85557**

Nur für Forschungszwecke.

Zusammenfassung

Beschreibung	Rekombinanter monoklonaler Kaninchenantikörper
Host	Kaninchen
Anwendung	WB,IHC,ICC,IP
Reaktivität	Mensch, Maus, Ratte, Hamster
Konjugation	Unkonjugiert
Modifikation	Unverändert
Isotyp	IgG
Klonalität	Monoklonal
Form	Flüssig
Konzentration	0,53 mg/ml. Die Konzentration dieses Produkts kann chargenabhängig sein.
Lagerung	Aliquotieren und bei -20°C lagern (12 Monate haltbar).Frost/Tau-Zyklen vermeiden.
Versand	Eisbeutel
Puffer	Gereinigter Antikörper in TBS mit 0,05 % Natriumazid, 0,05 % Schutzprotein und 50 % Glycerin.
Aufreinigung	Affinitätsreinigung

Anwendung

Verdünnungsverhältnis	WB 1:500-1:1000,IHC 1:50-1:100,ICC 1:50-1:200,IP 1:10-1:20
Molekulargewicht	Calculated MW: 40 kDa; Observed MW: 40 kDa

Antigen-Informationen

Genname	FAM50A
Alternative Namen	family with sequence similarity 50 member A; 9F; XAP5; HXC26; HXC-26; DXS9928E
Gen-ID	9130.0
SwissProt ID	Q14320
Immunogen	Ein synthetisches Peptid des humanen FAM50A

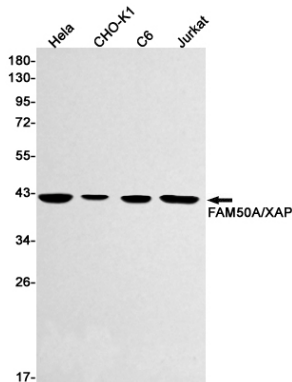
Hintergrund

Könnte ein DNA-bindendes Protein oder ein Transkriptionsfaktor sein.

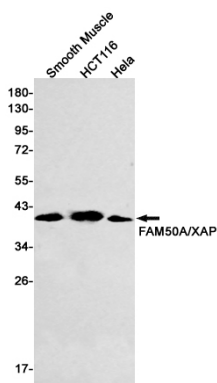
Forschungsbereich

-

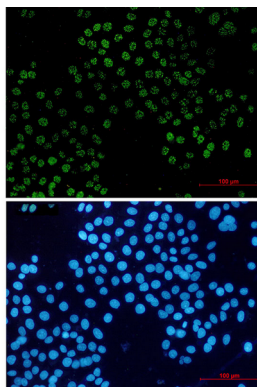
Bildaten



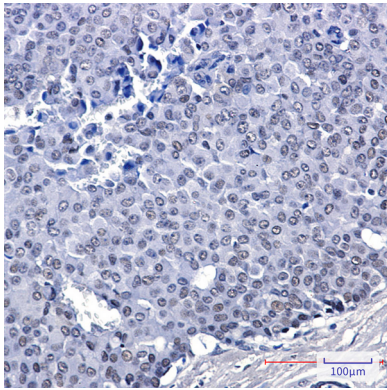
Western-Blot-Analyse von FAM50A/XAP in HeLa-, CHO-K1-, C6- und Jurkat-Lysaten unter Verwendung eines FAM50A-Antikörpers.



Western-Blot-Analyse von FAM50A/XAP in glatten Muskelzellen, HCT116- und HeLa-Lysaten unter Verwendung eines FAM50A/XAP-Antikörpers.



Immunocytochemische Analyse von FAM50A (grün) in HeLa-Zellen unter Verwendung von FAM50A-Antikörpern und DAPI (blau).



Immunohistochemische Analyse von in Paraffin eingebettetem menschlichem Brustkrebsgewebe unter Verwendung des Antikörpers FAM50A. Zur Antigenrückgewinnung wurde Natriumcitrat (pH 6,0) unter hohem Druck und hoher Temperatur eingesetzt.