

Produktname: Monoklonaler Kaninchen-Antikörper gegen extrazelluläres Matrixprotein 1
Katalog-Nr.: AMRe85551

Nur für Forschungszwecke.

Zusammenfassung

Beschreibung	Rekombinanter monoklonaler Kaninchenantikörper
Host	Kaninchen
Anwendung	WB,IHC,ICC,IP
Reaktivität	Menschlich
Konjugation	Unkonjugiert
Modifikation	Unverändert
Isotyp	IgG
Klonalität	Monoklonal
Form	Flüssig
Konzentration	0,62 mg/ml. Die Konzentration dieses Produkts kann chargenabhängig sein.
Lagerung	Aliquotieren und bei -20°C lagern (12 Monate haltbar).Frost/Tau-Zyklen vermeiden.
Versand	Eisbeutel
Puffer	Gereinigter Antikörper in TBS mit 0,05 % Natriumazid, 0,05 % Schutzprotein und 50 % Glycerin.
Aufreinigung	Affinitätsreinigung

Anwendung

Verdünnungsverhältnis	WB 1:500-1:1000,IHC 1:50-1:100,ICC 1:50-1:200,IP 1:10-1:20
Molekulargewicht	Calculated MW: 61 kDa; Observed MW: 61 kDa

Antigen-Informationen

Genname	Extracellular Matrix Protein 1
Alternative Namen	ECM1; Extracellular matrix protein 1; Secretory component p85
Gen-ID	1893.0
SwissProt ID	Q16610
Immunogen	Ein synthetisches Peptid des humanen extrazellulären Matrixproteins 1

Hintergrund

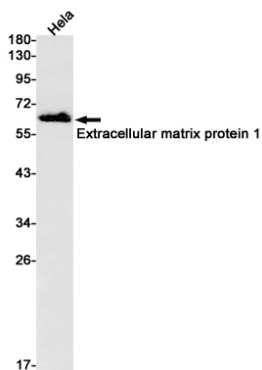
Wirkt als negativer Regulator der Knochenmineralisierung an der enchondralen Knochenbildung. Stimuliert die Proliferation

von Endothelzellen und fördert die Angiogenese. Hemmt die proteolytische Aktivität von MMP9.

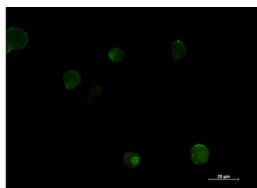
Forschungsbereich

-

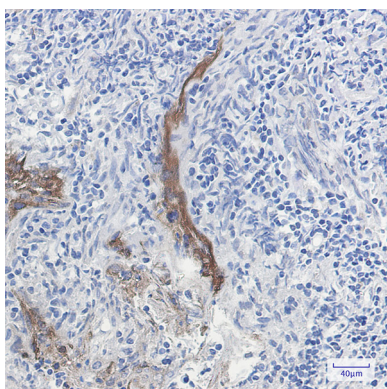
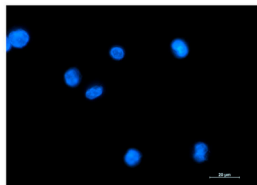
Bilddaten



Western-Blot-Analyse von extrazellulärem Matrixprotein 1 in HeLa-Lysaten unter Verwendung eines Antikörpers gegen extrazelluläres Matrixprotein 1.



Immunzytochemische Analyse von Extracellular Matrix Protein 1 (grün) in K562 unter Verwendung eines Antikörpers gegen Extracellular Matrix Protein 1 und DAPI (blau).



Immunhistochemische Analyse von in Paraffin eingebettetem menschlichem Tonsillengewebe unter Verwendung eines Antikörpers gegen extrazelluläres Matrixprotein 1. Zur Antigenrückgewinnung wurde Natriumcitrat (pH 6,0) unter hohem Druck und hoher Temperatur verwendet.