

Produktname: Epsin 1 Kaninchen-monoklonaler Antikörper**Katalog-Nr.: AMRe85544**

Nur für Forschungszwecke.

Zusammenfassung

Beschreibung	Rekombinanter monoklonaler Kaninchenantikörper
Host	Kaninchen
Anwendung	WB
Reaktivität	Mensch, Maus, Ratte
Konjugation	Unkonjugiert
Modifikation	Unverändert
Isotyp	IgG
Klonalität	Monoklonal
Form	Flüssig
Konzentration	-
Lagerung	Aliquotieren und bei -20°C lagern (12 Monate haltbar).Frost/Tau-Zyklen vermeiden.
Versand	Eisbeutel
Puffer	Gereinigter Antikörper in TBS mit 0,05 % Natriumazid, 0,05 % Schutzprotein und 50 % Glycerin.
Aufreinigung	Affinitätsreinigung

Anwendung

Verdünnungsverhältnis	WB 1:500-1:1000
Molekulargewicht	Calculated MW: 60 kDa; Observed MW: 90 kDa

Antigen-Informationen

Genname	Epsin 1
Alternative Namen	Epsin 1
Gen-ID	29924.0
SwissProt ID	Q9Y6I3
Immunogen	Ein synthetisches Peptid des humanen Epsin 1

Hintergrund

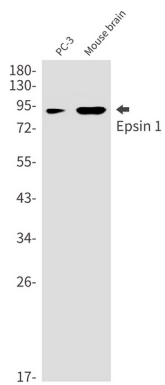
Bindet an Membranen, die reich an Phosphatidylinositol-4,5-bisphosphat (PtdIns(4,5)P₂) sind. Verändert die

Membrankrümmung und erleichtert die Bildung von Clathrin-umhüllten Einstülpungen. Reguliert die rezeptorvermittelte Endozytose.

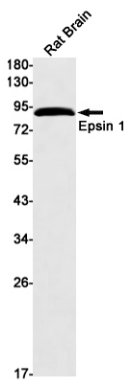
Forschungsbereich

-

Bilddaten



Western-Blot-Analyse von Epsin 1 in PC-3-Mäusehirnlysaten unter Verwendung eines Epsin-1-Antikörpers.



Western-Blot-Analyse von Epsin 1 in Rattenhirnlysaten unter Verwendung eines Epsin-1-Antikörpers.