

**Produktname: EPS15R Kaninchen-monoklonaler Antikörper****Katalog-Nr.: AMRe85543**

Nur für Forschungszwecke.

**Zusammenfassung**

<b>Beschreibung</b>	Rekombinanter monoklonaler Kaninchenantikörper
<b>Host</b>	Kaninchen
<b>Anwendung</b>	WB,IP
<b>Reaktivität</b>	Menschlich
<b>Konjugation</b>	Unkonjugiert
<b>Modifikation</b>	Unverändert
<b>Isotyp</b>	IgG
<b>Klonalität</b>	Monoklonal
<b>Form</b>	Flüssig
<b>Konzentration</b>	-
<b>Lagerung</b>	Aliquotieren und bei -20°C lagern (12 Monate haltbar).Frost/Tau-Zyklen vermeiden.
<b>Versand</b>	Eisbeutel
<b>Puffer</b>	Gereinigter Antikörper in TBS mit 0,05 % Natriumazid, 0,05 % Schutzprotein und 50 % Glycerin.
<b>Aufreinigung</b>	Affinitätsreinigung

**Anwendung**

<b>Verdünnungsverhältnis</b>	WB 1:500-1:1000,IP 1:10-1:20
<b>Molekulargewicht</b>	Calculated MW: 94 kDa; Observed MW: 130 kDa

**Antigen-Informationen**

<b>Genname</b>	EPS15R
<b>Alternative Namen</b>	EPS15R
<b>Gen-ID</b>	58513.0
<b>SwissProt ID</b>	Q9UBC2
<b>Immunogen</b>	Ein synthetisches Peptid des humanen EPS15R

**Hintergrund**

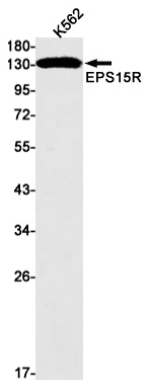
Scheint ein konstitutiver Bestandteil von Clathrin-umhüllten Vesikeln zu sein, der für die rezeptorvermittelte Endozytose

erforderlich ist. Beteiligt an der Endozytose von Integrin  $\beta$ -1 (ITGB1) und Transferrinrezeptor (TFR); die Internalisierung von ITGB1 als DAB2-abhängige Fracht, nicht aber von TFR, scheint die Assoziation mit DAB2 zu erfordern.

## Forschungsbereich

-

## Bilddaten



Western-Blot-Analyse von EPS15R in K562-Lysaten unter Verwendung eines EPS15R-Antikörpers.