

---

**Produktname: EpCAM Kaninchen-monoklonaler Antikörper****Katalog-Nr.: AMRe85542**

Nur für Forschungszwecke.

**Zusammenfassung**

<b>Beschreibung</b>	Rekombinanter monoklonaler Kaninchenantikörper
<b>Host</b>	Kaninchen
<b>Anwendung</b>	WB,IHC,ICC,IP
<b>Reaktivität</b>	Mensch, Maus, Ratte
<b>Konjugation</b>	Unkonjugiert
<b>Modifikation</b>	Unverändert
<b>Isotyp</b>	IgG
<b>Klonalität</b>	Monoklonal
<b>Form</b>	Flüssig
<b>Konzentration</b>	0,53 mg/ml. Die Konzentration dieses Produkts kann chargenabhängig sein.
<b>Lagerung</b>	Aliquotieren und bei -20°C lagern (12 Monate haltbar).Frost/Tau-Zyklen vermeiden.
<b>Versand</b>	Eisbeutel
<b>Puffer</b>	Gereinigter Antikörper in TBS mit 0,05 % Natriumazid, 0,05 % Schutzprotein und 50 % Glycerin.
<b>Aufreinigung</b>	Affinitätsreinigung

**Anwendung**

<b>Verdünnungsverhältnis</b>	WB 1:500-1:1000,IHC 1:50-1:100,ICC 1:50-1:200,IP 1:10-1:20
<b>Molekulargewicht</b>	Calculated MW: 35 kDa; Observed MW: 35,39 kDa

**Antigen-Informationen**

<b>Genname</b>	EpCAM EPCAM; GA733-2; M1S2; M4S1; MIC18; TACSTD1; TROP1; Epithelial cell adhesion molecule; Ep-CAM; Adenocarcinoma-associated antigen; Cell surface glycoprotein Trop-1; Epithelial
<b>Alternative Namen</b>	cell surface antigen; Epithelial glycoprotein; EGP; Epithelial glycoprotein 314; EGP314; hEGP314; KS 1/4 antigen; KSA; Major gastrointestinal tumor-associated protein GA733-2; Tumor-associated calcium signal transducer 1; CD326
<b>Gen-ID</b>	4072.0
<b>SwissProt ID</b>	P16422

## Immunogen

Rekombinantes Protein des humanen EpCAM

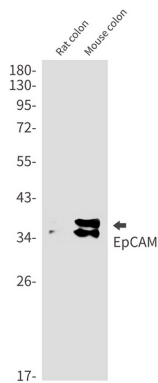
## Hintergrund

Kann als physikalisches homophiles Interaktionsmolekül zwischen intestinalen Epithelzellen (IECs) und intraepithelialen Lymphozyten (IELs) im Schleimhautepithel fungieren und so eine immunologische Barriere als erste Verteidigungslinie gegen Schleimhautinfektionen bilden. Spielt eine Rolle bei der Proliferation und Differenzierung embryonaler Stammzellen. Erhöht die Expression von FABP5, MYC sowie Cyclin A und E.

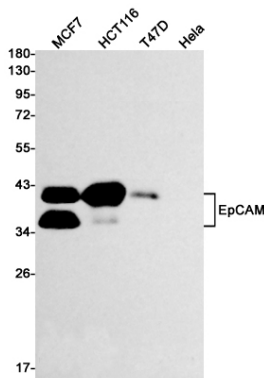
## Forschungsbereich

-

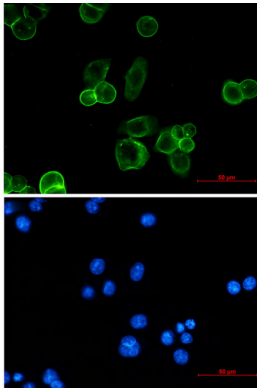
## Bilddaten



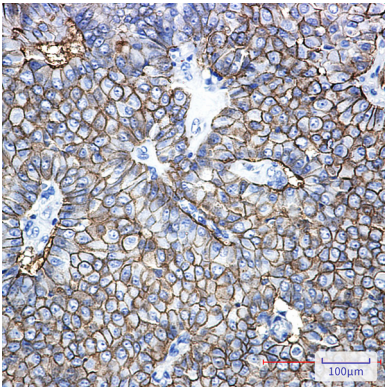
Western-Blot-Analyse von EpCAM in Rattenkolon- und Mauskolonlysaten unter Verwendung eines EpCAM-Antikörpers.



Western-Blot-Analyse von EpCAM in MCF-7-, HCT116-, T47D- und HeLa-Lysaten unter Verwendung eines EpCAM-Antikörpers.



Immunzytochemische Analyse von EpCAM (grün) in MCF-7 unter Verwendung von EpCAM-Antikörper und DAPI (blau).



Immunhistochemische Analyse von in Paraffin eingebettetem menschlichem Brustkrebsgewebe mittels EpCAM-Antikörper. Zur Antigenrückgewinnung wurde Natriumcitrat (pH 6,0) unter hohem Druck und hoher Temperatur verwendet.